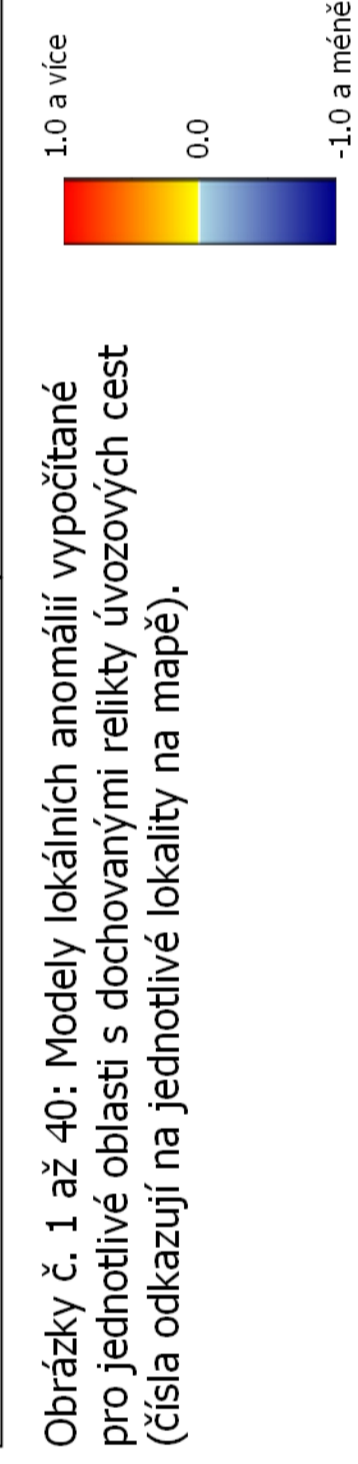
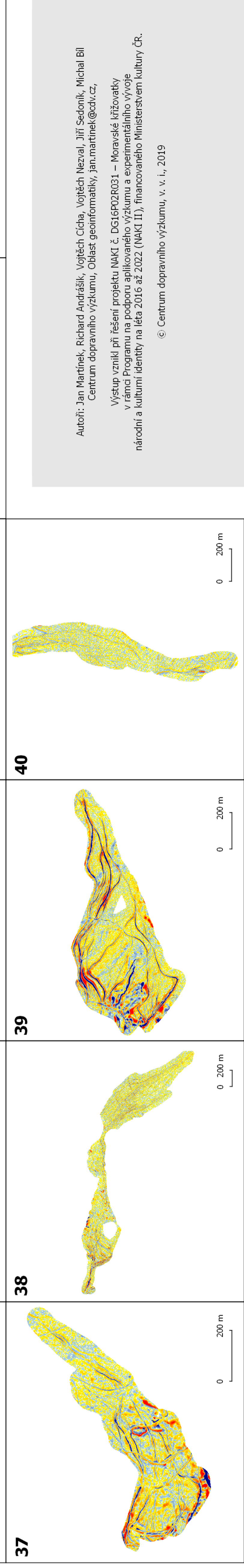
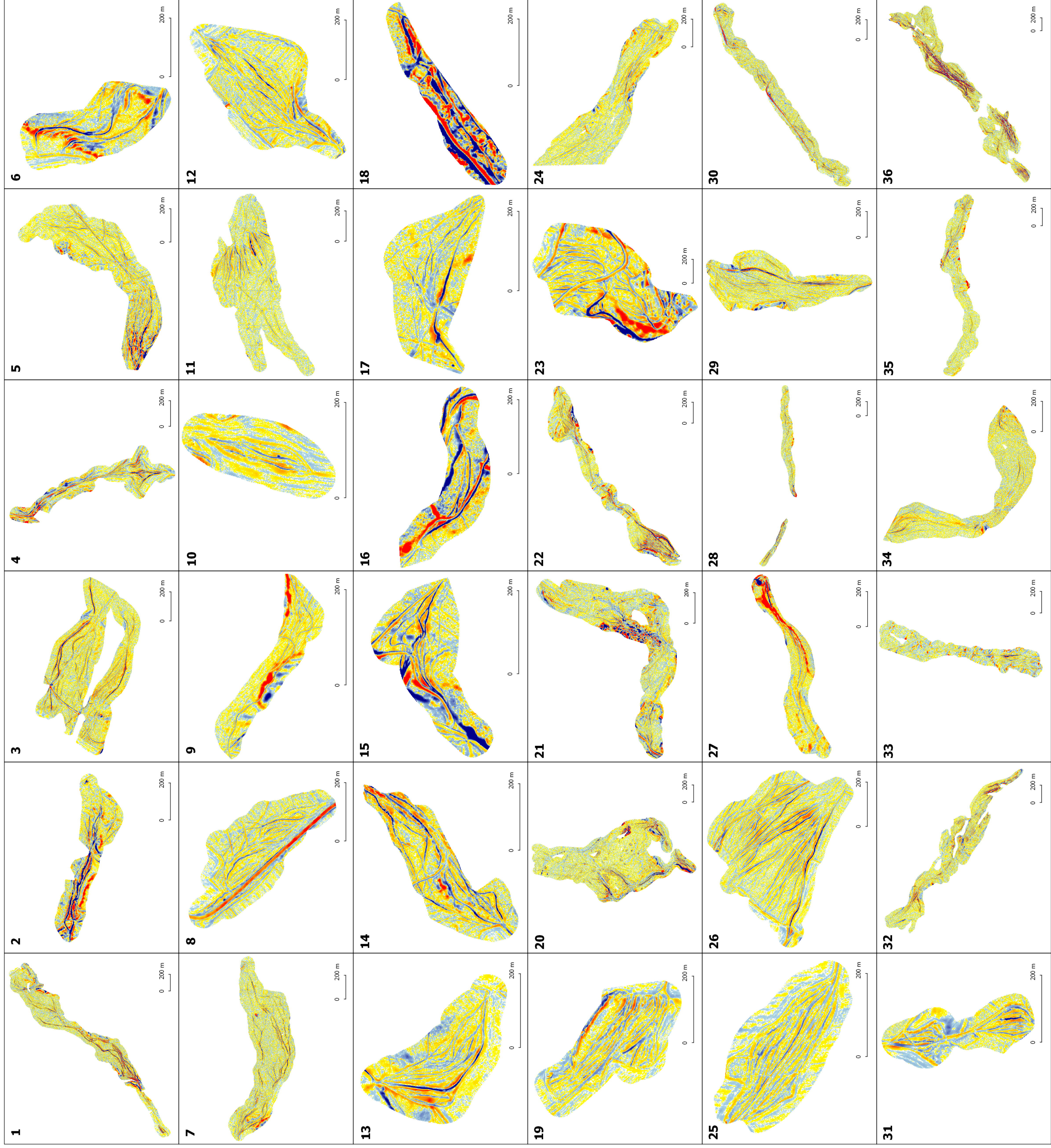
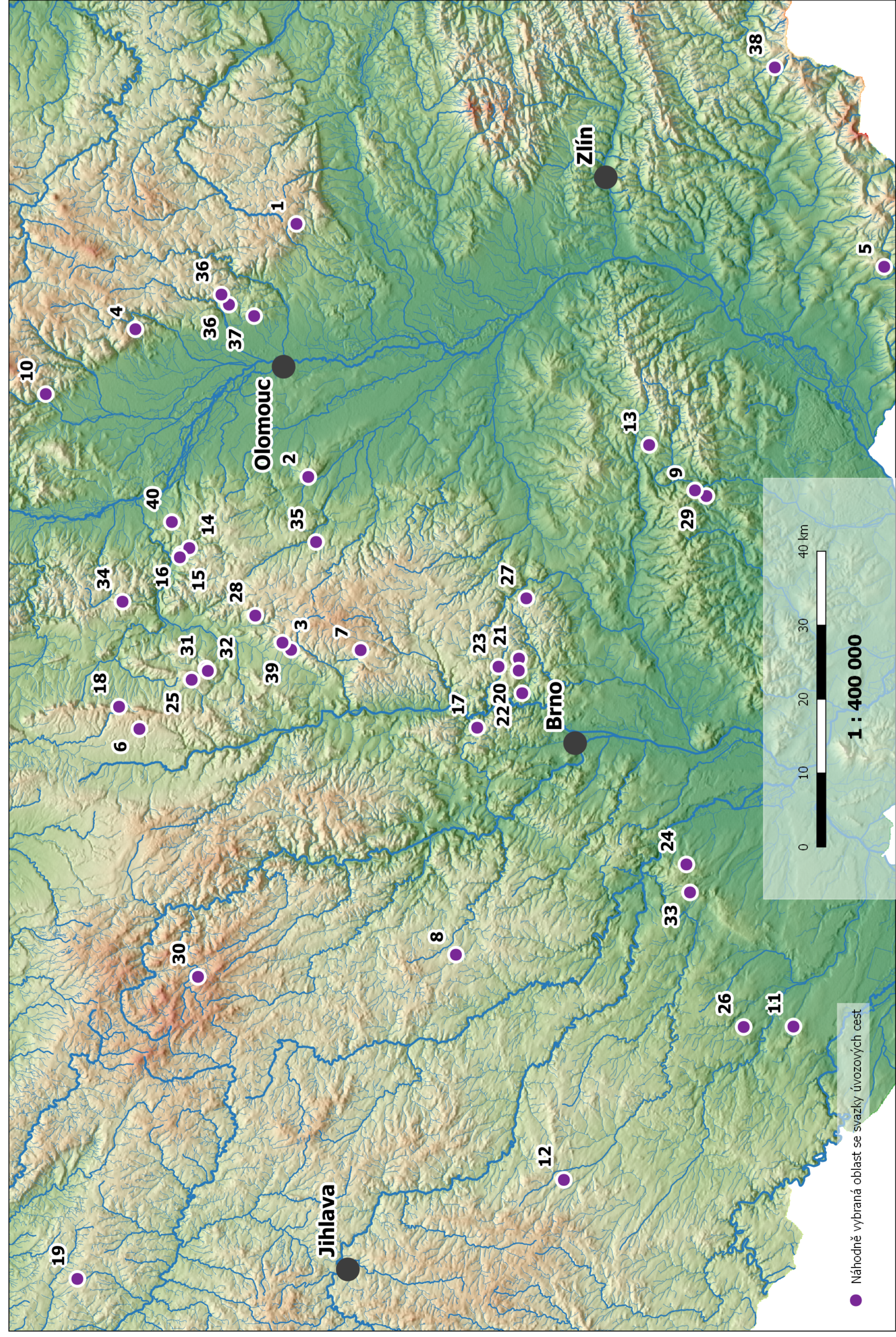
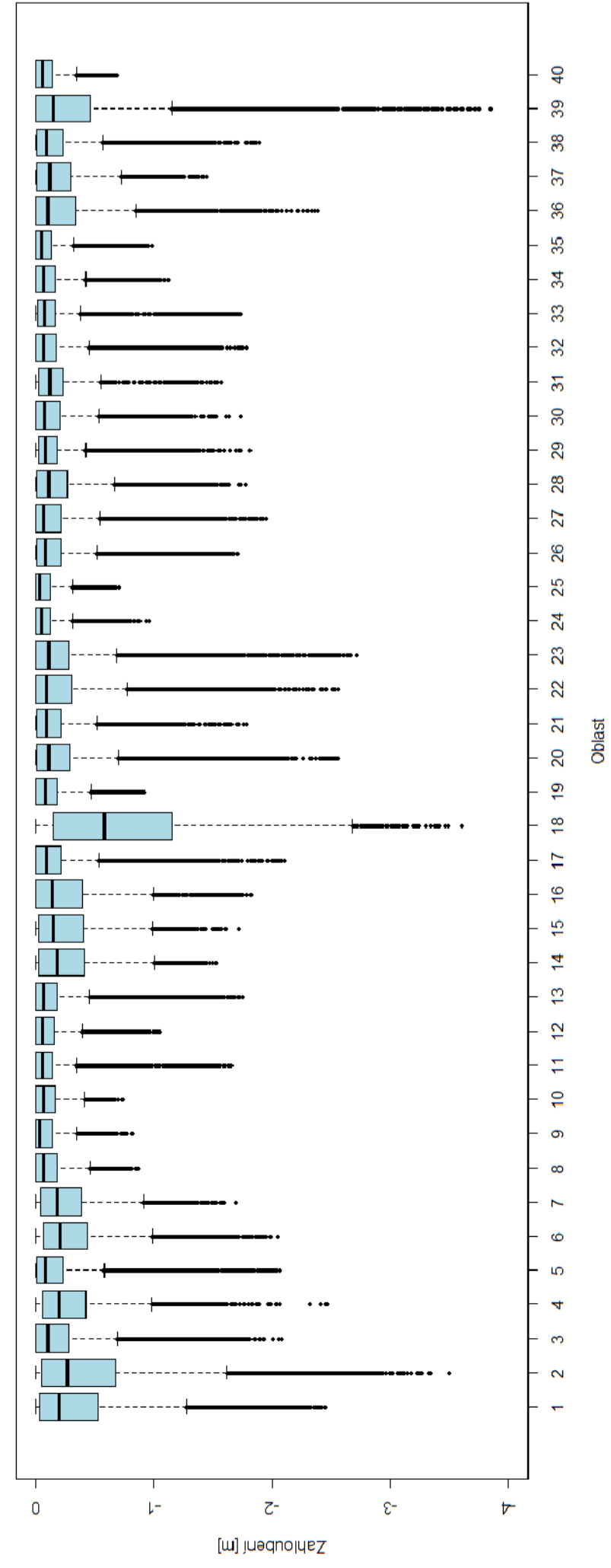


Erozní účinky provozu na starých cestách v České republice

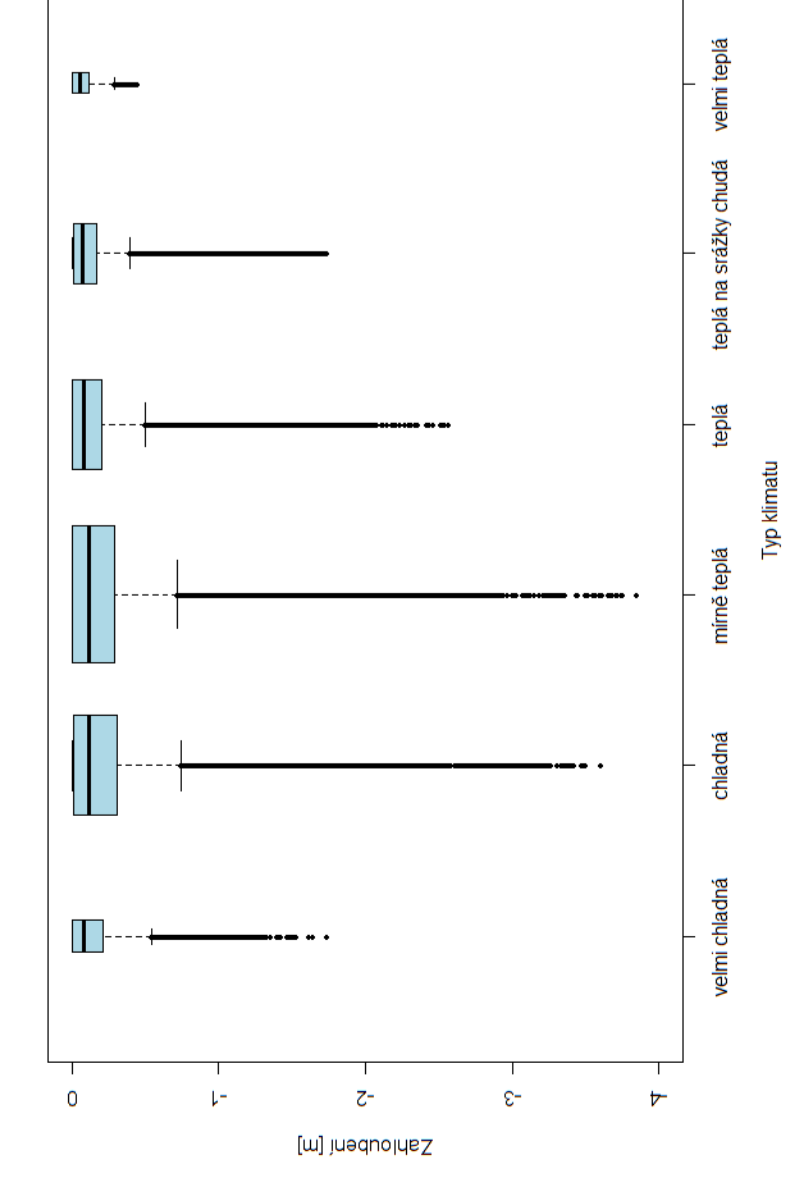


Obrázky č. 1 až 40: Modely lokálních anomálií vypočítané pro jednotlivé oblasti s dochovanými/ými relikty úvozových cest (číslo odkazuje na jednotlivé lokality na mapě).

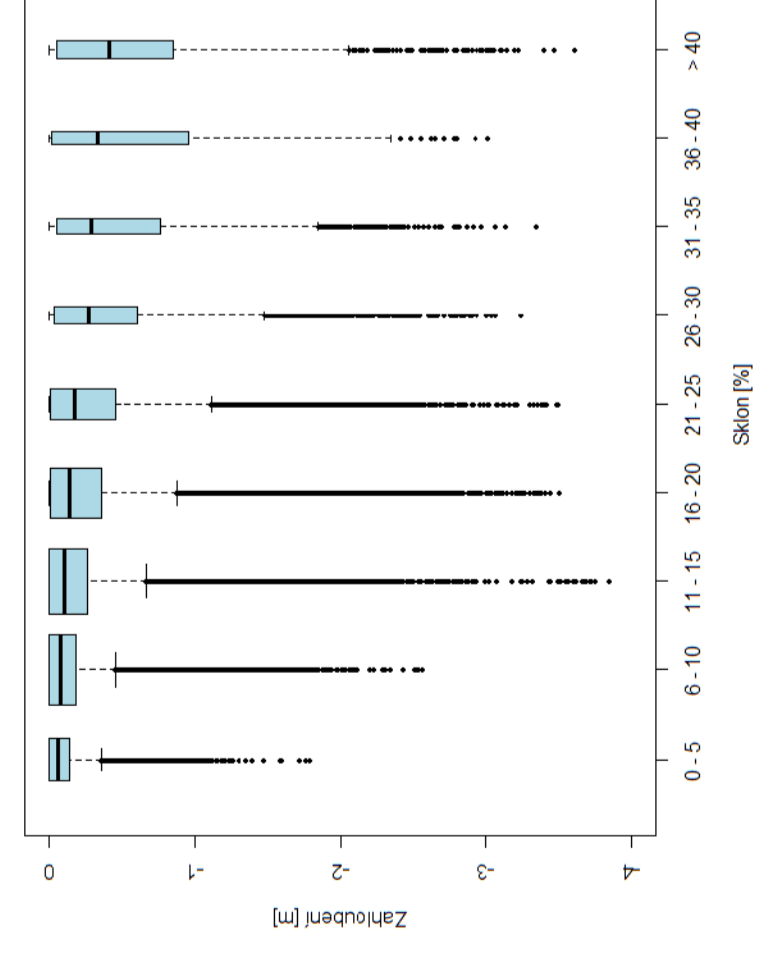
Zahluštění úvozů na jednotlivých lokalitách



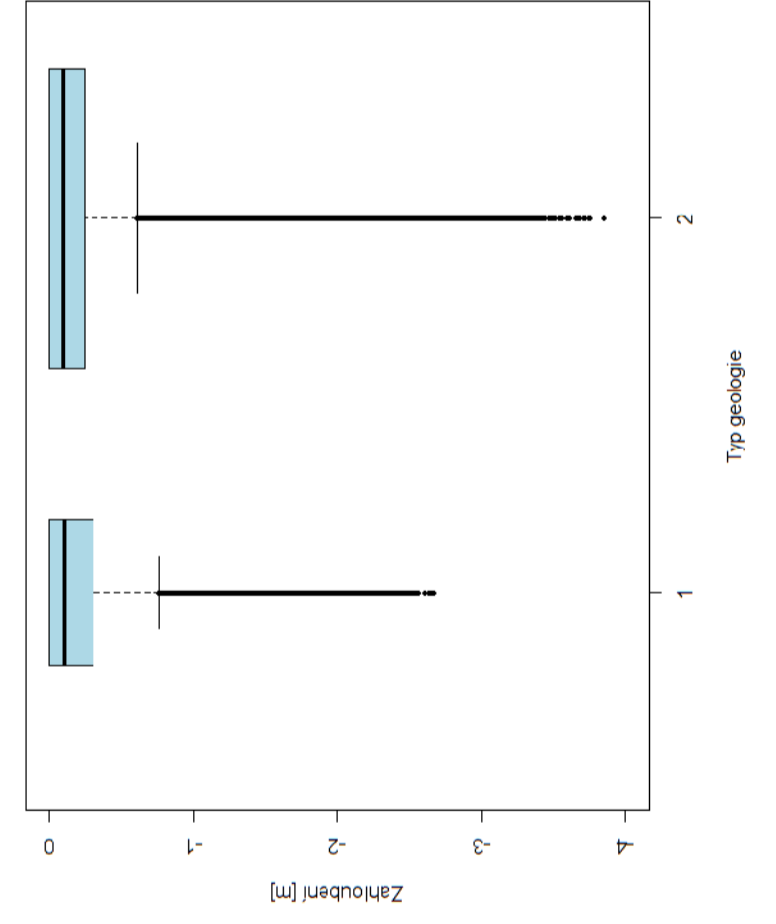
Zahluštění úvozů v rámci klimatických oblastí



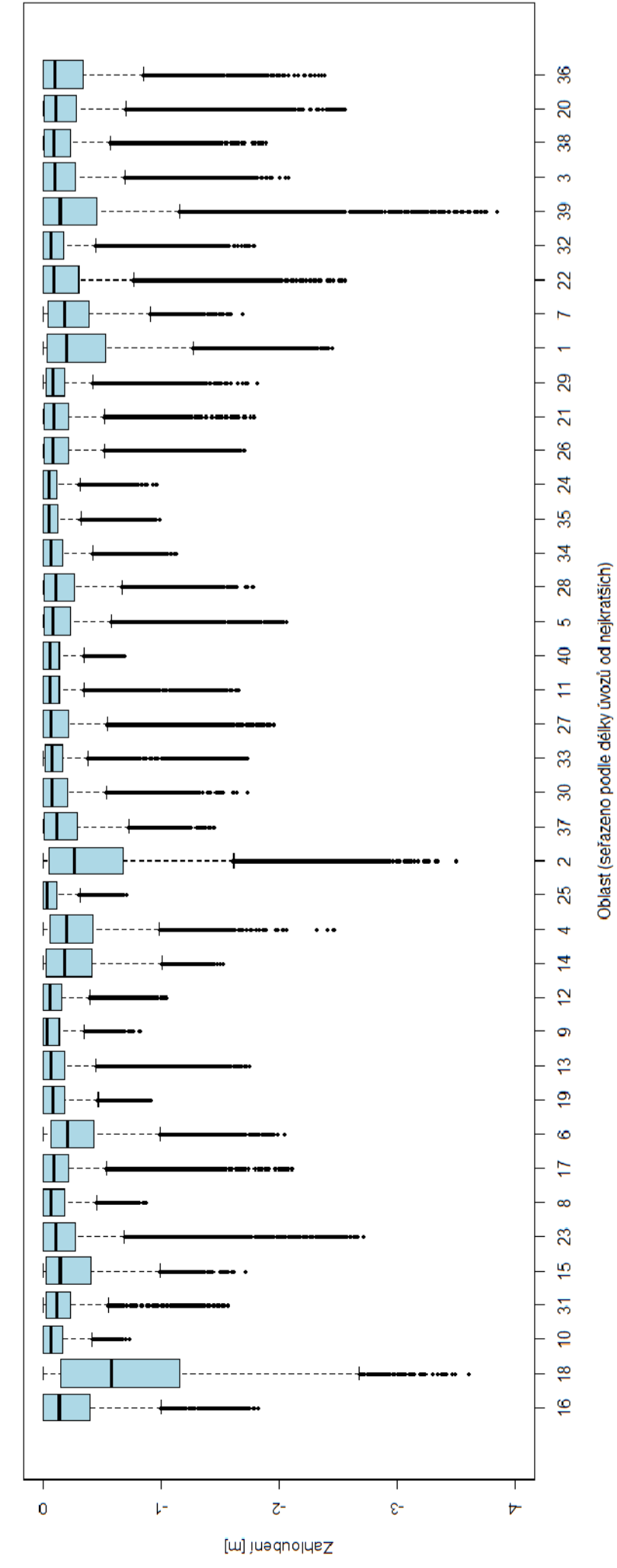
Zahluštění úvozů vzhledem ke sklonu terénu



Zahluštění úvozů vzhledem k typu podloží (1: spraš, sprašová hlína, písek, štěrk, sediment; 2: ostatní)



Zahluštění úvozů na jednotlivých lokalitách vzhledem rozsahu (celkové délce úvozů) v rámci jednoho svazku



Oblast (celkový rozsah délky úvozů [km])

Autoři: Jan Martinek, Richard Andrášik, Vojtěch Čížek, Vojtěch Nezval, Jiří Sedoník, Michal Bl
Centrum dopravního výzkumu, Obor geomatiky, Janmartinek@cdv.cz,
Výstup vznikl při řešení projektu NAKI 2. DG16PQ2R031 – Moravská hřbitovky
v rámci Programu na podporu aplikovaného výzkumu a experimentálního vývoje
národní a kulturní identity na léta 2016 až 2022 (NAKI II), financovaného Ministerstvem kultury ČR.
© Centrum dopravního výzkumu, v. i. s. 2019