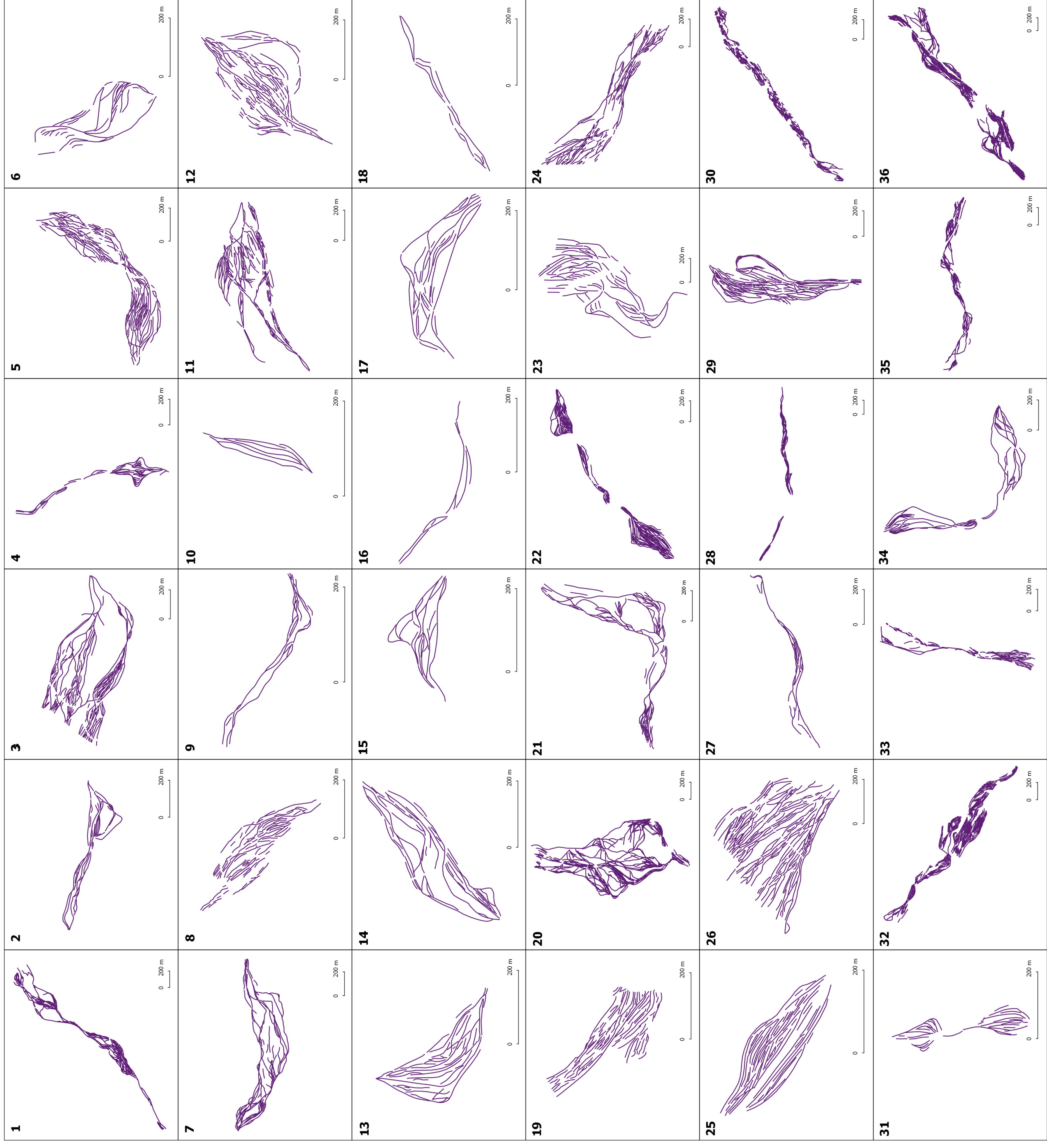
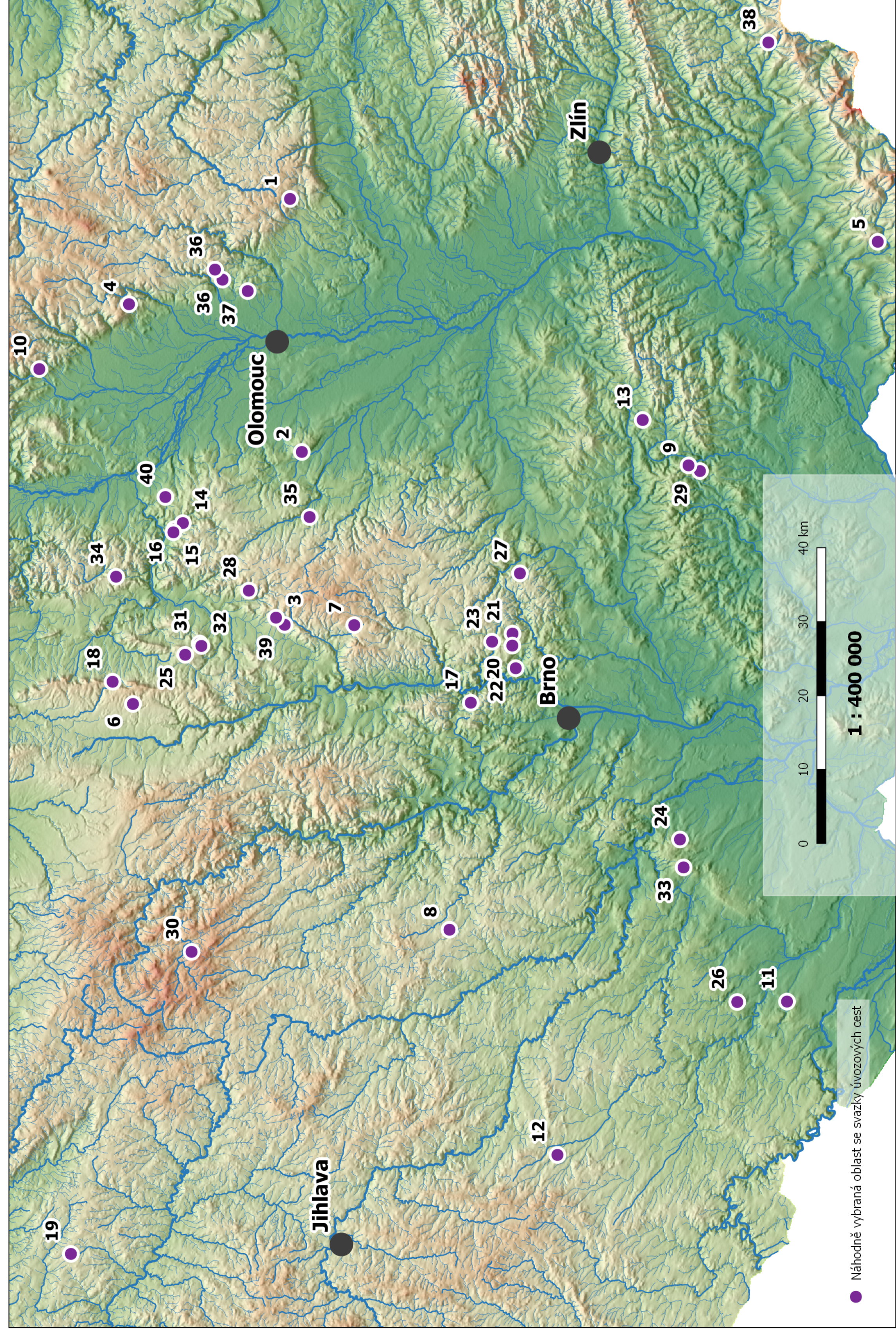


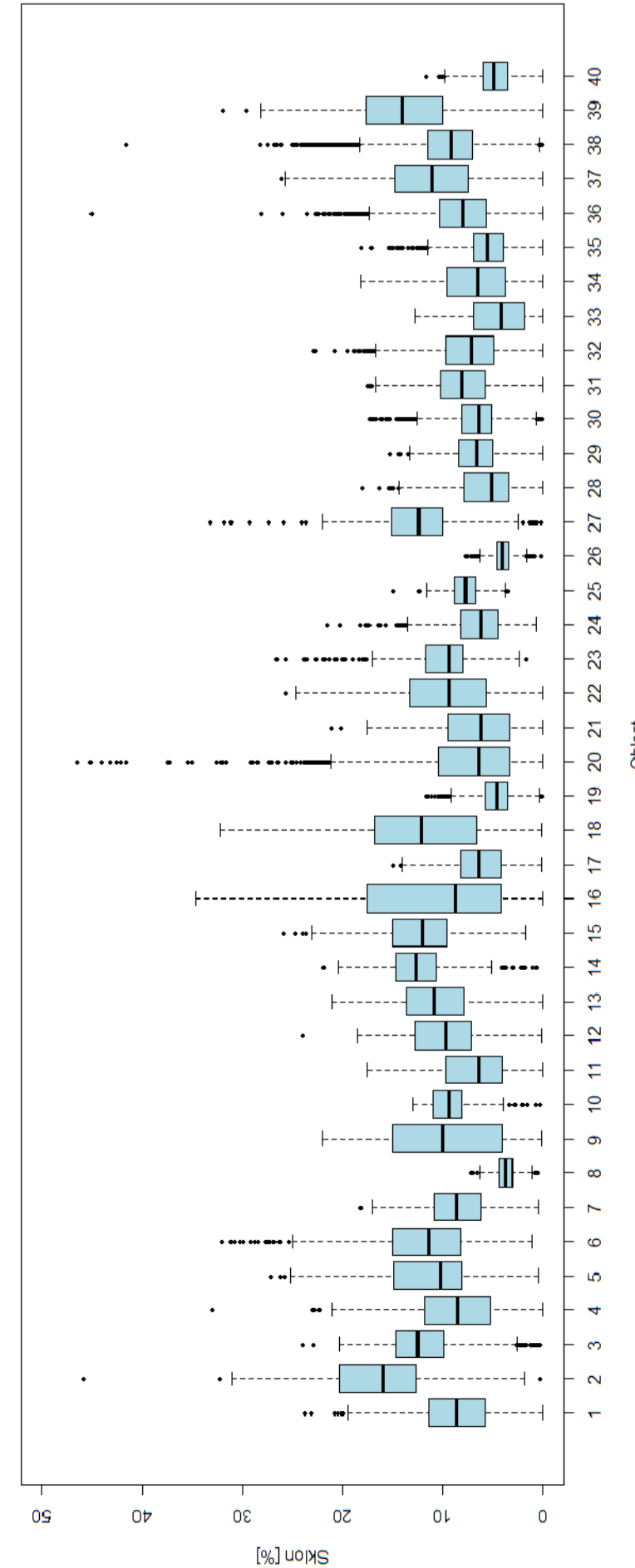
Základní parametry reliktních starých cest v České republice



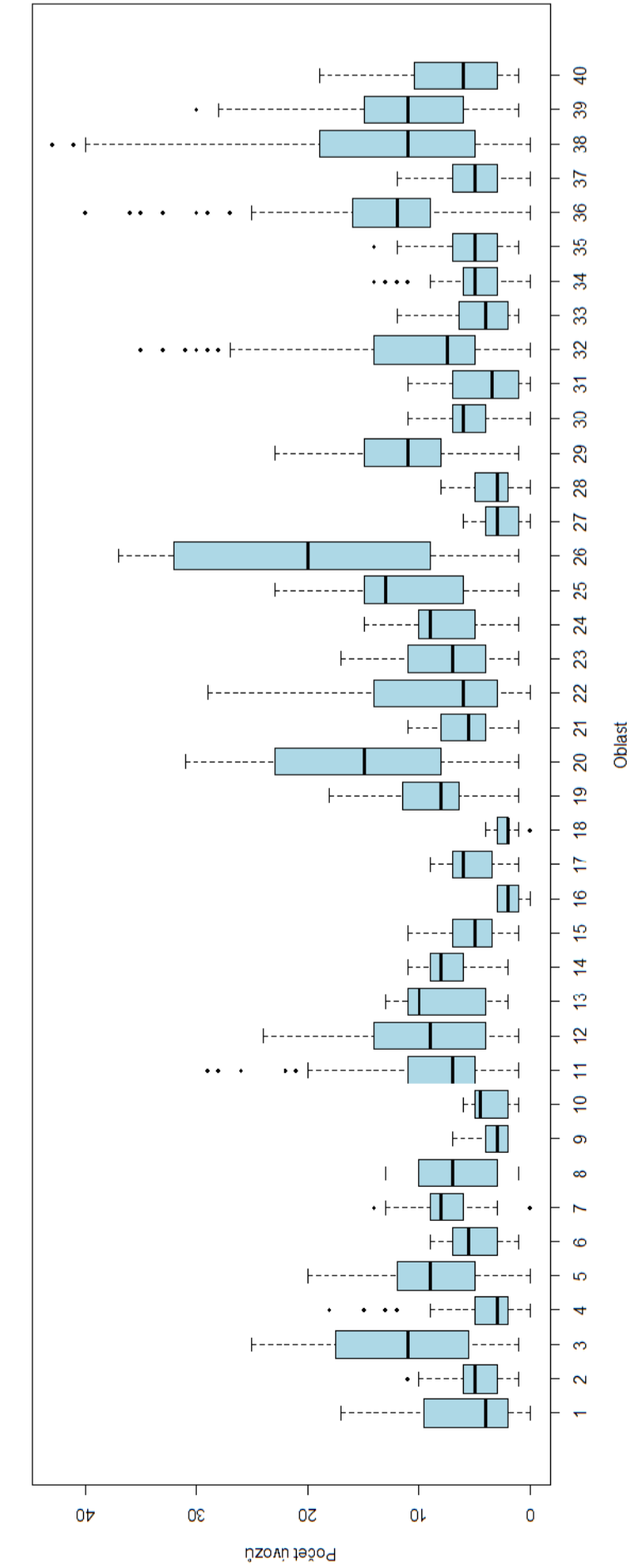
Autor: Jan Martinek, Richard Andrášik, Vojtěch Čížka, Vojtěch Němec, Jiří Sedoník, Michal Bíl
 Centrum dopravního výzkumu, Oblast geoinformatiky, jan.martinek@cdv.cz,
 Výstup vznikl při řešení projektu NAKI č. DG16P02R001 – Moravské lížovatky
 v územní kultuře a krajině v období 19. a 20. století
 národní a kulturní dědictví na léta 2016 až 2022 (NAKI II), financovaného Ministerstvem kultury ČR,
 © Centrum dopravního výzkumu, v. v. i., 2019

Obrázky č. 1 až 40: Linie úvozových cest digitalizované v rámci jednotlivých oblastí s dochovanými relikty cest (čísla odkazují na jednotlivé lokality na mapě).

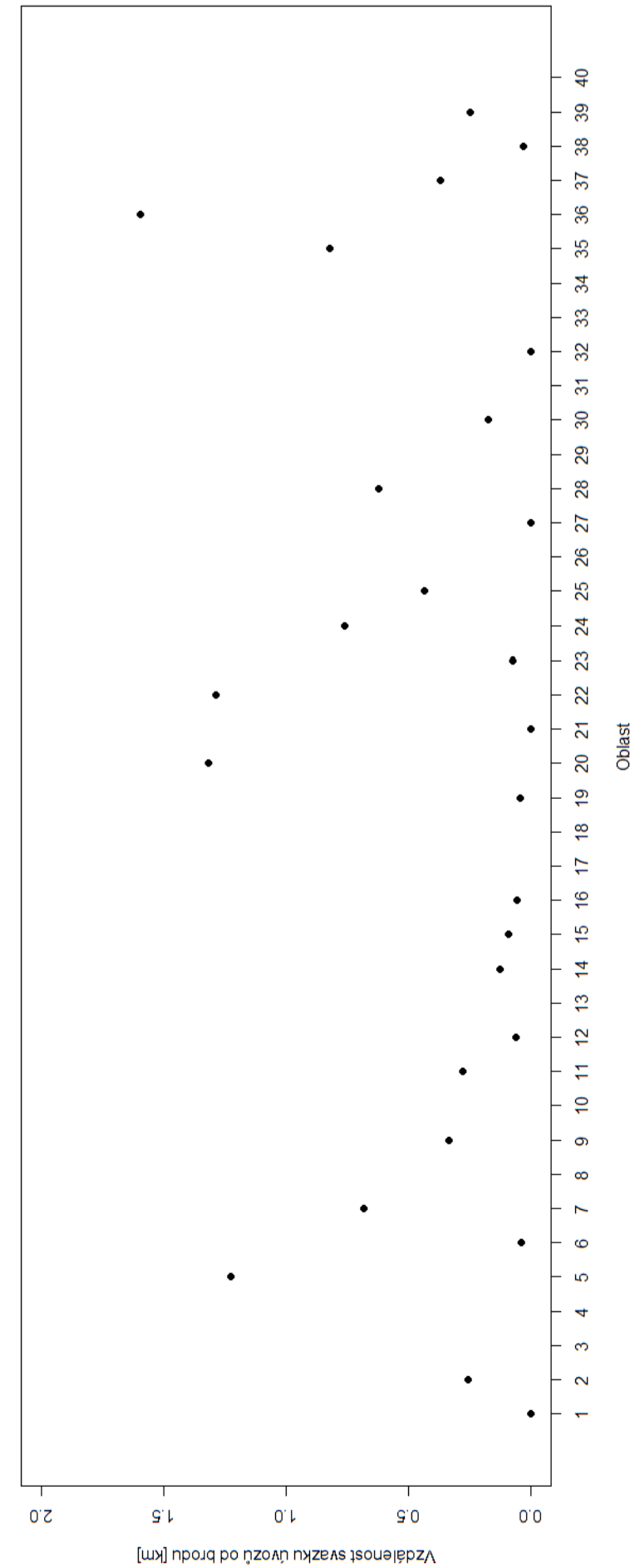
Podélné sklony jednotlivých úseků úvozů (po 10 m) v rámci svazku



Počet souběžných úvozů na jednotlivých příčných profilech (po 10 m) v rámci svazku



Vzdálenost nejbližšího brodu od báze svazku úvozů do vzdálenosti 2 km



Vzdálenost nejbližších silnic (I., II. a III. třídy) od okraje svazku úvozů v okruhu 5 km (modře jsou zvýrazněny silnice do 500 m od svazku, z nichž červené jsou zvýrazněny ty, jejichž průměrná orientace se liší max. do 10° od prům. směru svazku úvozů)

