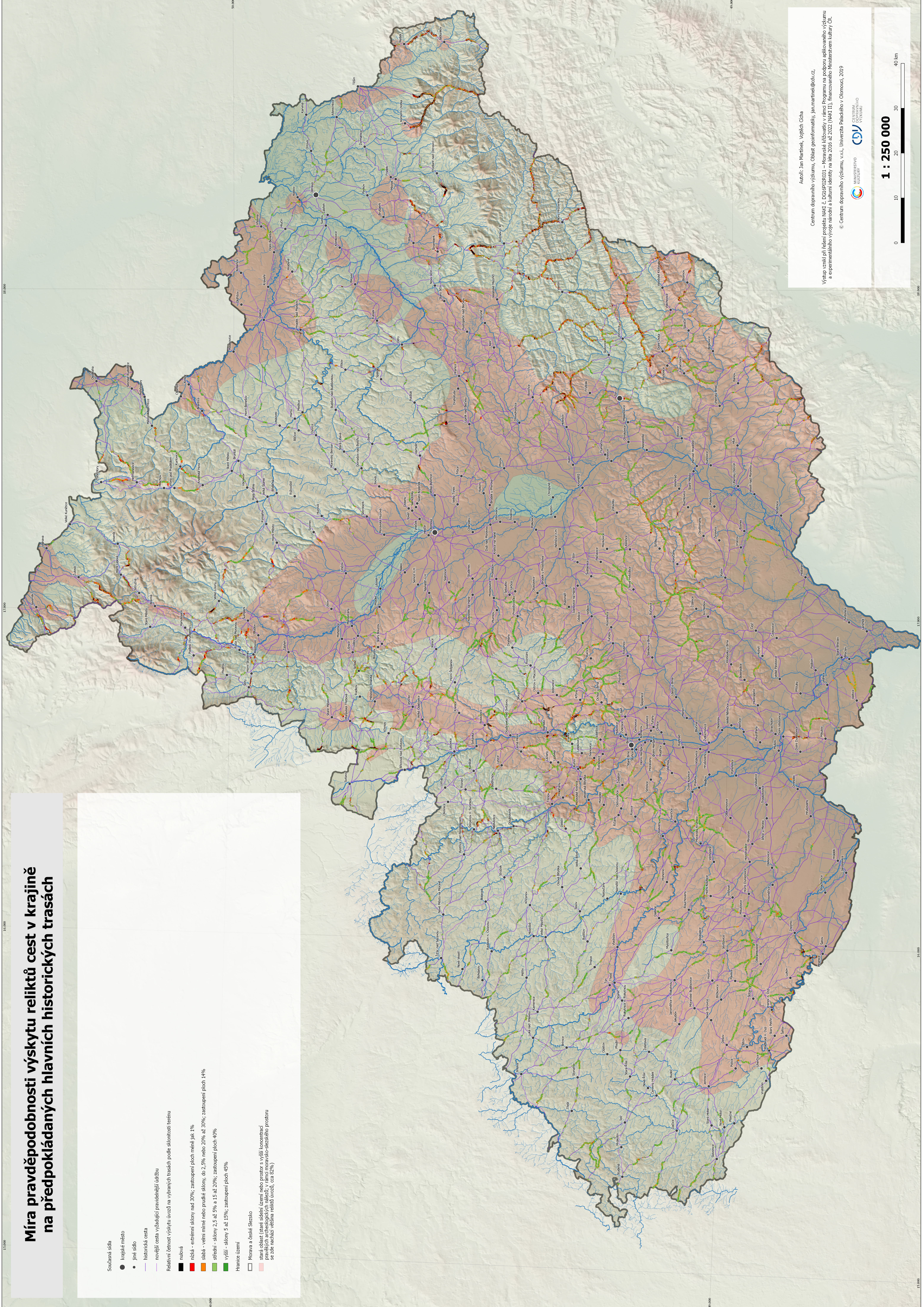


# Míra pravděpodobnosti výskytu reliktních cest v krajíně na předpokládaných hlavních historických trasách

- Soudaná sídla
- královské město
- jiné sídlo
- historická cesta
- novější cesta vyznačující pravidelnější údržbu
- Relativní četnost výskytu úvozů na vybraných trasách podle sklonitosti terénu
- nulová
- nízká - extrémní sklon nad 30%; zastoupení ploch méně jak 1%
- slabá - velmi mírné nebo prudké sklonky, do 2,5% nebo 20% až 30%; zastoupení ploch 14%
- střední - sklonky 2,5 až 5% a 15 až 20%; zastoupení ploch 40%
- vyšší - sklonky 5 až 15%; zastoupení ploch 45%
- Hranice území

Morava a české Slezsko  
 stará oblast (staré sídelní území nebo prostr. s vyšší koncentrací pravěkých archeologických nálezů, v rámci moravsko-slezského prostoru se zde nachází většina reliktních úvozů, cca 82%)



Autoři: Jan Martinek, Vojtěch Čížka  
 Centrum dopravního výzkumu, Občatské společnosti, jan.martinek@cdv.cz  
 Výstup vznikl při řešení projektu NAKI č. DG16P02031 – Moravské křižovatky v rámci Programu na podporu aplikovaného výzkumu a experimentálního vývoje národní a kulturní identity na léta 2016 až 2022 (NAKI II), financovaného Ministerstvem kultury ČR.  
 © Centrum dopravního výzkumu, v.v.i., Univerzita Palackého v Olomouci, 2019

