

# Pravěk a raně středověké významné sídelní areály v oblasti Hané a blízkém okolí ve vazbě na průběhy historických cest

Významné lokality s centrální funkcí v prostoru Hané

Mikroříčské kamenné I neslit

(5500–4200 př. Kc)

Lokalita 1. Pravěké ohrazené sídliště (erdweh) v Úrtově, „Jla nivádh“ (od 5500 př. Kc)  
poloha: Úrtov, okr. Olomouc, Olomoucký kraj  
kulturní příslušnost: kultura s lineární keramikou (starý neolit)

Lokalita 2. Pravěké ohrazené sídliště (erdweh) v Přerově-Duhoníně „Dolní újezd“ (od 5500 př. Kc)  
poloha: Přerov-Duhonice, okr. Přerov, Olomoucký kraj  
kulturní příslušnost: kultura s lineární keramikou (starý neolit)

Lokalita 3. Pravěké ohrazené sídliště v Sakaččích, „Jl Ráněný“ (od 4800 př. Kc)  
poloha: Sakaččy, okr. Prostějov, Olomoucký kraj  
kulturní příslušnost: kultura s moravskou malovanou keramikou (mladší a pozdní neolit)

Lokalita 4. Pravěké hradiště v lokalitě „Třískařská skála“ (od 4800 př. Kc)  
poloha: Tříska, okr. Olomouc, Olomoucký kraj  
kulturní příslušnost: kultura s moravskou malovanou keramikou (mladší a pozdní neolit)

Lokalita 5. Pravěké sídliště v lokalitě Prácheň „Věšovice“ (od 4800 př. Kc)  
poloha: Prácheň, okr. Kroměříž, Zlínský kraj  
kulturní příslušnost: kultura s moravskou malovanou keramikou (pozdní neolit, časný eneolit)

Lokalita 6. Pravěké kulturní stavba (ronde) Olomouc-Nemilany, „Kožlánská ulice“ (od 4800 př. Kc)  
poloha: Olomouc-Nemilany, okr. Olomouc, Olomoucký kraj  
kulturní příslušnost: kultura s vypínanou keram. G kultura s moravskou malovanou keram. (mladší a pozdní neolit)

Pozdní doba kamenná I eneolit  
(4200–2000 př. Kc)

Lokalita 7. Pravěké hradiště v lokalitě „Benč“ (od 3800 př. Kc)  
poloha: Náměstí na Hané, okr. Olomouc, Olomoucký kraj  
kulturní příslušnost: kultura nálekových potlůd (starý střední eneolit)

Lokalita 8. Pravěké hradiště v lokalitě „Mš Riechův“, „Stavenec“ (od 3500 př. Kc)  
poloha: Stavenec, okr. Šumperk, Olomoucký kraj  
kulturní příslušnost: bobezská kultura (střední eneolit)

Lokalita 9. Pravěké hradiště v lokalitě „Hněd“ u Blžovic (od 3500 př. Kc)  
poloha: Blžovice, okr. Prostějov, Olomoucký kraj  
kulturní příslušnost: bobezská kultura (střední eneolit)

Lokalita 10. Pravěké svatyně u Brodku u Prostějova (od 2500 př. Kc)  
poloha: Brodek u Prostějova, okr. Prostějov, Olomoucký kraj  
kulturní příslušnost: kultura s zvonovitými potlůd (pozdní eneolit)  
(2000–800 př. Kc)

Lokalita 11. Pravěké produkčně-obchodní centrum v lokalitě „Borňava“ u Javovic na Hané (od 1300 př. Kc)  
poloha: Borňava na Hané, okr. Šumperk, Jihomoravský kraj  
kulturní příslušnost: komplex lidových papírných pal – lužická kultura (mladší doba bronzová)

Lokalita 12. Produkčně-obchodní centrum Olomouc-Slavonín (od 1600 př. Kc)  
poloha: Olomouc-Slavonín, okr. Olomouc, Olomoucký kraj  
kulturní příslušnost: mohylová kultura

Lokalita 13. Produkčně-obchodní centrum Přáslavice (od 1600 př. Kc)  
poloha: Přáslavice „Dřív pod dělnou“, okr. Olomouc, Olomoucký kraj  
kulturní příslušnost: mohylová kultura

Doba železná  
(8.–1. století př. Kc)

Lokalita 14. Pravěké produkčně-obchodní centrum v lokalitě „Kralický hřb“ (od 600 př. Kc)  
poloha: Kralice nad Hanou, okr. Prostějov, Olomoucký kraj  
kulturní příslušnost: východoalžbátská kultura – pláňská skupina (doba halštatská)

Lokalita 15. Rané keltské hradiště v lokalitě „Čemov“ (od 450 př. Kc)  
poloha: Čemov na Moravě, okr. Vyškov, Jihomoravský kraj  
kulturní příslušnost: lužická kultura (doba laténská)

Lokalita 16. Keltské produkčně-obchodní centrum v Hněčicích nad Hanou (od 250 př. Kc)  
poloha: Hněčice nad Hanou, okr. Prostějov, Olomoucký kraj  
kulturní příslušnost: lužická kultura (doba laténská)

Lokalita 17. Keltské oppidum Staré Hradištko (od 150 př. Kc)  
poloha: Maňe Hradištko, okr. Prostějov, Olomoucký kraj  
kulturní příslušnost: lužická kultura (pozdní doba laténská)

Lokalita 18. Keltské produkčně-obchodní centrum Olomouc-Nemilany (4.–1. století př. Kc)  
poloha: Olomouc-Nemilany, okr. Olomouc, Olomoucký kraj  
kulturní příslušnost: lužická kultura (doba laténská)

Doba římská  
(1.–4. století)

Lokalita 19. Římský tábor v Hulině Prácheň (2. století po Kc)  
poloha: Hulin-Prácheň „Jlvyk, Zámí Újezd“ , okr. Kroměříž, Zlínský kraj  
kulturní příslušnost: tábor římských legií z období Markomanských válek

Lokalita 21. Germánské produkčně-obchodní centrum Olomouc-Slavonín (2., 4., 5. století po Kc)  
poloha: Olomouc-Slavonín „Horní lán“, okr. Olomouc, Olomoucký kraj  
kulturní příslušnost: Germani (kmen Siebů)

Lokalita 20. Germánské produkčně-obchodní centrum a římský tábor v Olomouc-Nemilanech (2.–4. století po Kc)  
poloha: Olomouc-Nemilany „Mylina“, okr. Olomouc, Olomoucký kraj  
kulturní příslušnost: Germani (kmen Siebů)

Lokalita 14. Pravěké produkčně-obchodní centrum v lokalitě „Kralický hřb“ (od 4. století)  
poloha: Kralice na Hané, okr. Prostějov, Olomoucký kraj  
kulturní příslušnost: Germani (kmen Siebů)

Raný středověk  
(6–12. století)

Lokalita 21. Slovanské produkčně-obchodní centrum v Olomouc-Povelu (od 8. století)  
poloha: Pustměř, okr. Vyškov, Jihomoravský kraj  
kulturní příslušnost: Slované (tribunadřánská doba)

Lokalita 22. Slovanské středověké hradiště Husteň (Hradčovice – Zelená hora (od 8. století)  
poloha: Pustměř, okr. Vyškov, Jihomoravský kraj  
kulturní příslušnost: Slované (tribunadřánská, středohraděnská a mladohraděnská období)

Lokalita 23. Slovanské hradiště na Olomouckém kopci (od 9. století)  
poloha: Olomouc-centrum, okr. Olomouc, Olomoucký kraj  
kulturní příslušnost: Slované (středohraděnská a mladohraděnská období)

Lokalita 24. Slovanské středověké hradiště na Přerovském kopci (od 11. století)  
poloha: Přerov, okr. Přerov, Olomoucký kraj  
kulturní příslušnost: Slované (mladohraděnská doba)

Lokalita 25. Slovanské středověké hradiště v Hulině (od 12. století)  
poloha: Kroměříž, okr. Kroměříž, Zlínský kraj  
kulturní příslušnost: Slované (mladohraděnská doba)

Lokalita 26. Slovanské středověké hradiště v Kroměříži (od 12. století)  
poloha: Kroměříž, okr. Kroměříž, Zlínský kraj  
kulturní příslušnost: Slované (mladohraděnská doba)

Lokalita 27. Slovanské středověké hradiště v Prostějově (od 12. století)  
poloha: Prostějov, okr. Prostějov, Olomoucký kraj  
kulturní příslušnost: Slované (mladohraděnská doba)

Lokalita 28. Slovanské středověké hradiště ve Vyškově (od 12. století)  
poloha: Vyškov, okr. Vyškov, Jihomoravský kraj  
kulturní příslušnost: Slované (mladohraděnská doba)

Archeologické lokality

● nejvýznamnější sídelní areály v oblasti Hané

● jiné významné lokality v oblasti Hané (hradiště, výšinné sídliště atd.)

● významné lokality mimo oblast Hané

● Soudanská sídla

● jiné sídlo

→ komunikace nadregionálního a regionálního významu

→ severojižní trasy historických cest

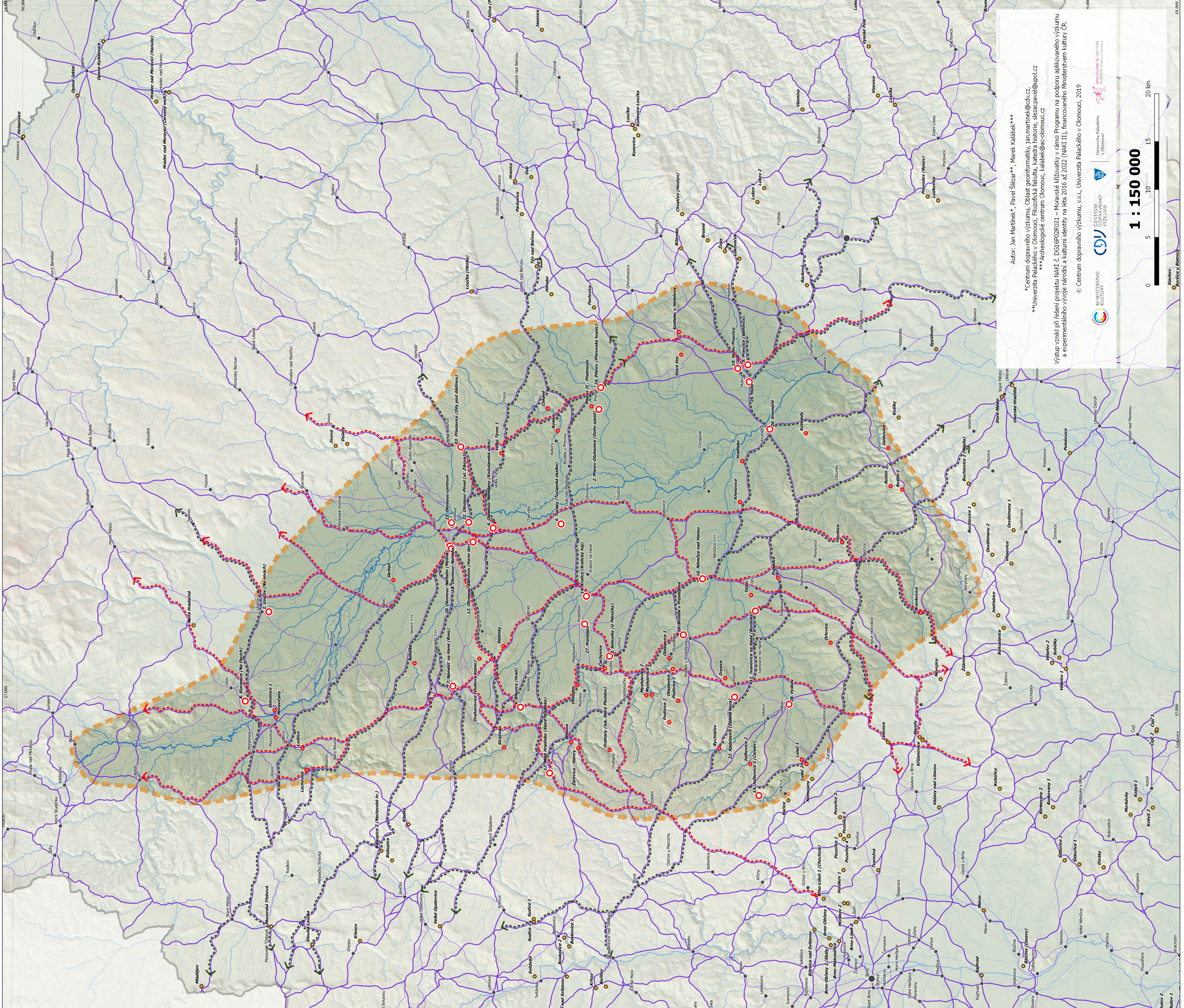
→ východozápadní a polabsko-panenské (se-ji) trasy historických cest trasy

→ novější cesty vyžadující pravidelnější údržbu

→ hranice území

→ region Hané

→ Morava a české Slezsko



Ador: Jan Martinek\*, Pavel Šlejštil\*\*, Marek Kašáček\*\*\*  
\*Centrum dopravního výzkumu, Oblast geomorfologie, Jan.martinek@dv.cz  
\*\*Univerzita Palackého v Olomouci, Filozofická fakulta, katedra historie, akaar.pavel@upol.cz  
\*\*\*Archeologické centrum Olomouc, kaibet@ac-olomouc.cz

Vystup vznikl při řešení projektu NAKI Z DG16P02R031 – Moravské křivočárky v rámci Programu na podporu aplikovaného výzkumu a experimentálního vývoje národní a kulturní identity na léta 2016 až 2022 (NAKI II), financovaného Ministerstvem kultury ČR.

© Centrum dopravního výzkumu, v.v.i., Univerzita Palackého v Olomouci, 2019

MINISTERSTVO  
KULTURY

OPAVSKÝ  
UNIVERSITNÍ  
VÝZKUMNÝ  
CENTRUM

1 : 150 000

0 5 10 15 20 km