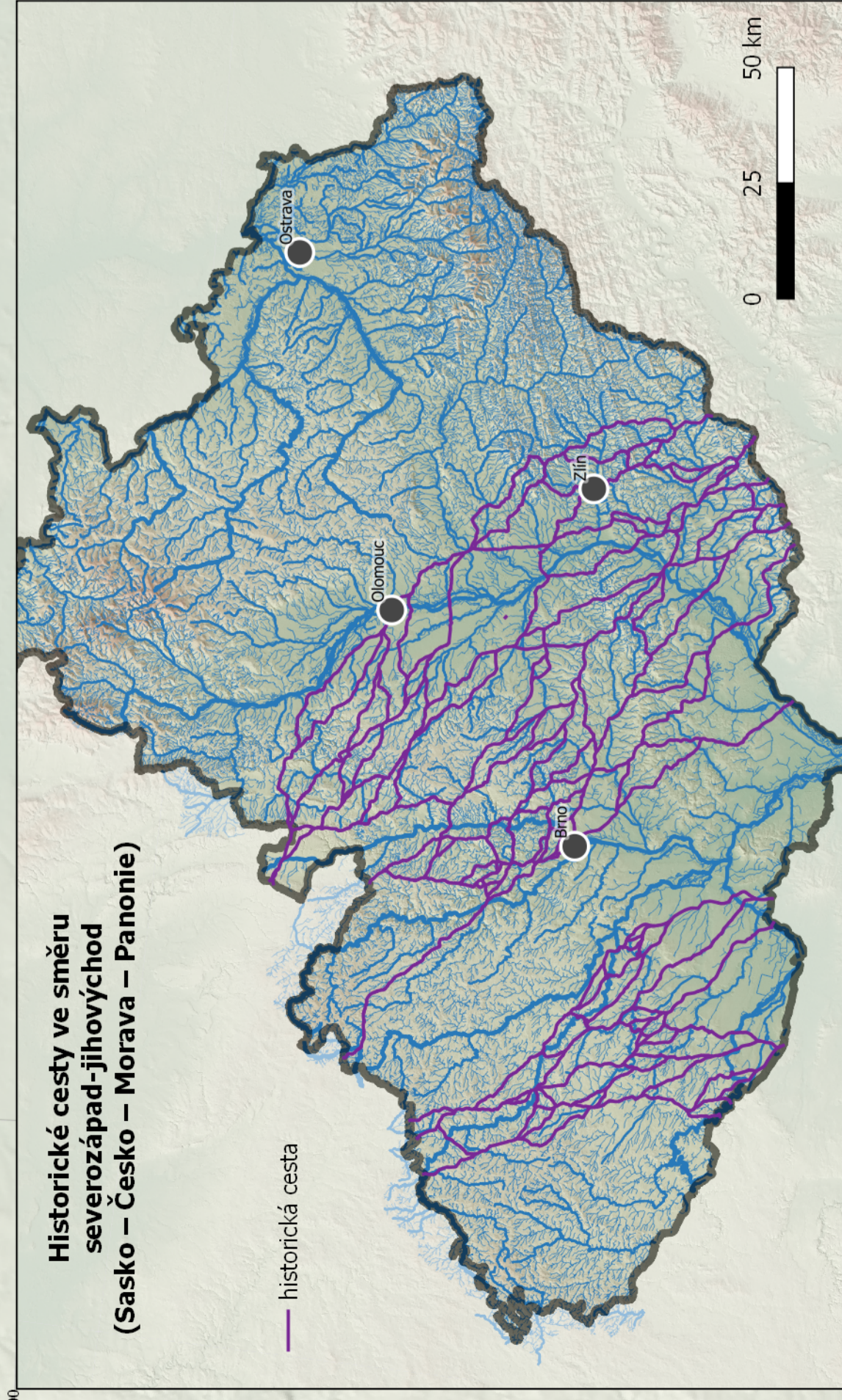
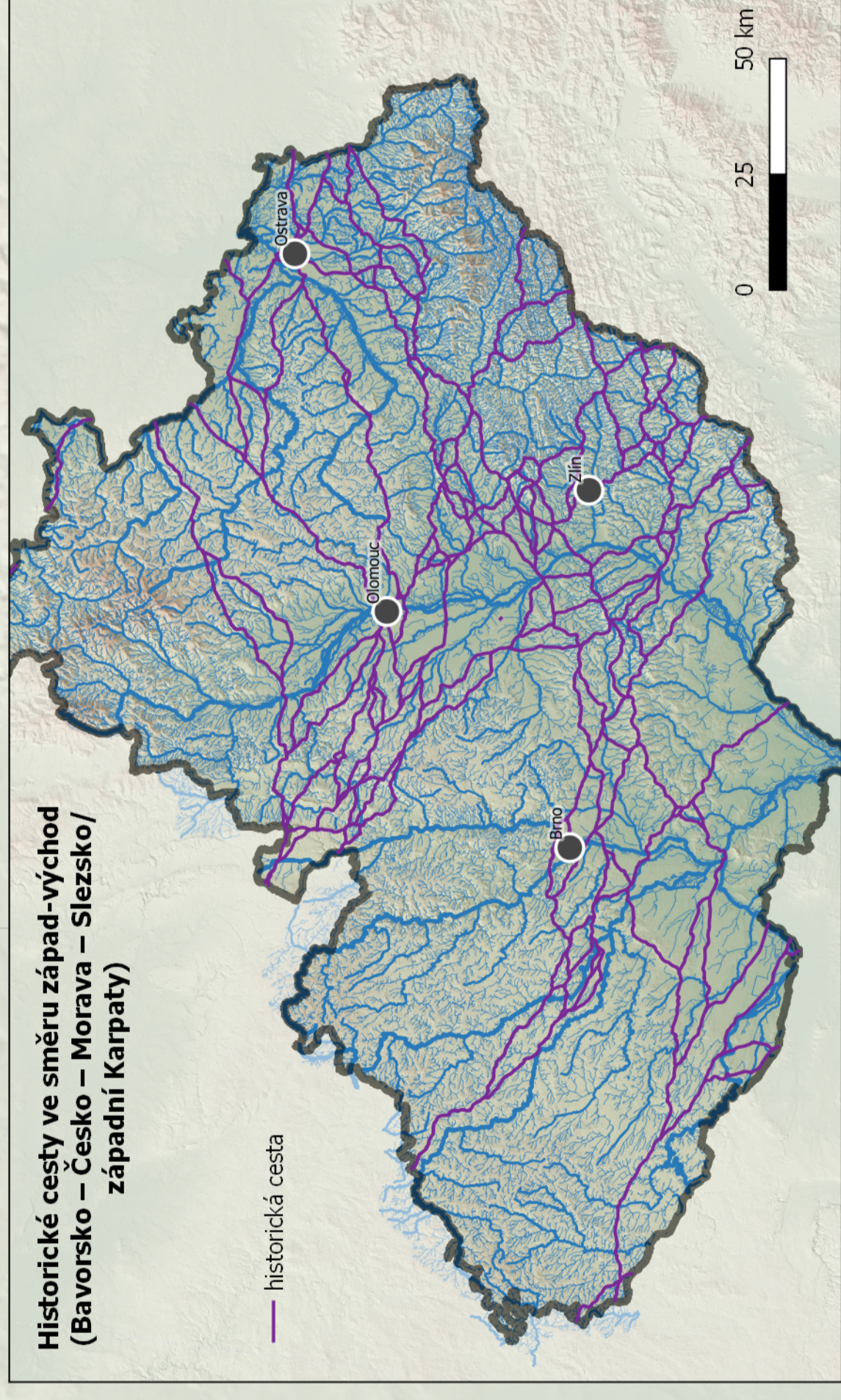
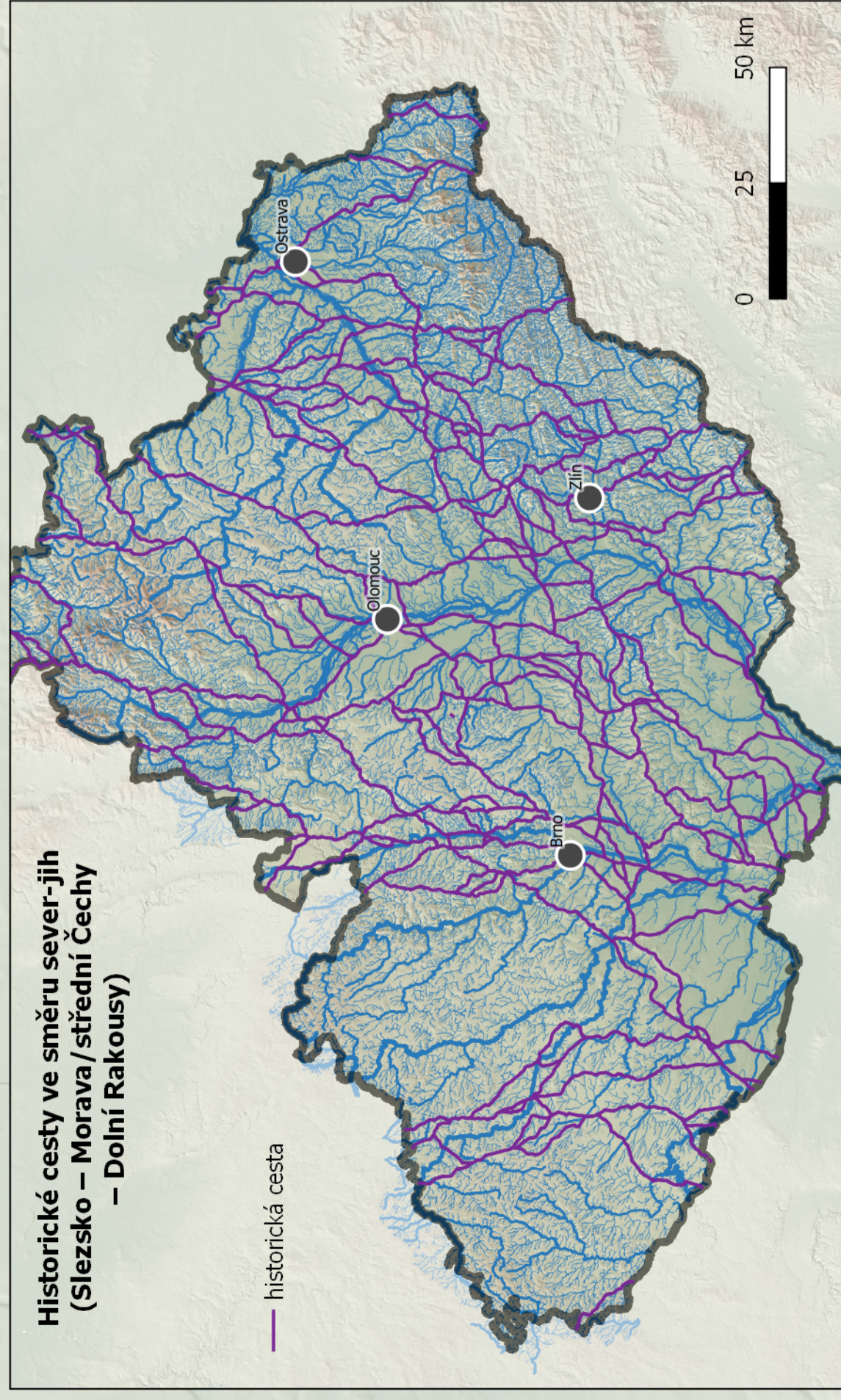
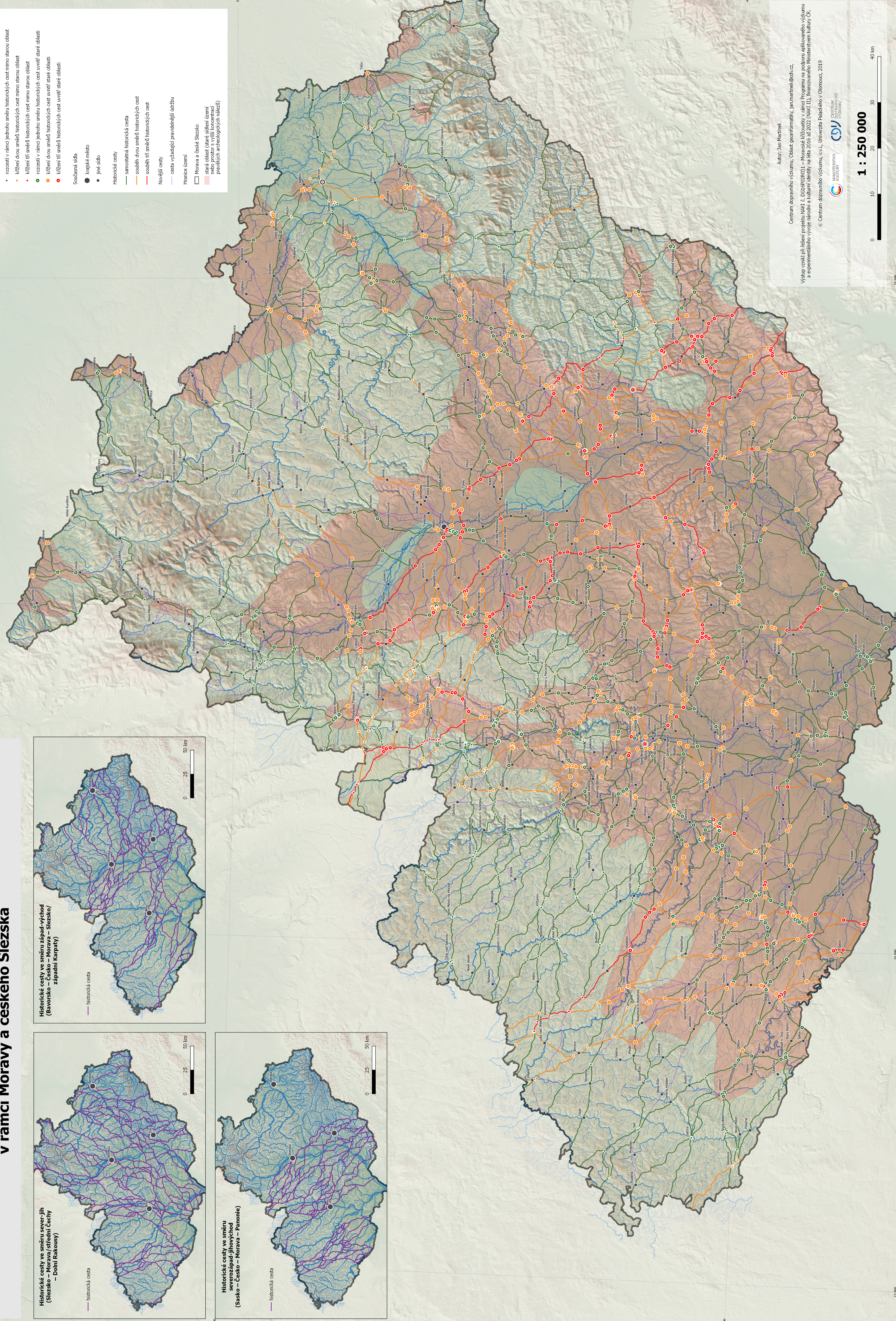


Predikce nových archeologických lokalit v rámci Moravy a českého Slezska



- Dopravní útvary na historických cestách
- místa s pravděpodobnějším výskytům archeologických lokalit
- rozcestí v rámci jednoho směru historických cest mimo starou oblast
 - křížení dvou směrů historických cest mimo starou oblast
 - křížení tří směrů historických cest mimo starou oblast
 - rozcestí v rámci jednoho směru historických cest uvnitř staré oblasti
 - křížení dvou směrů historických cest uvnitř staré oblasti
 - křížení tří směrů historických cest uvnitř staré oblasti
- Souborná sídla
- krajské město
 - jiné sídlo
- Historické cesty
- samostatná historická cesta
 - souběh dvou směrů historických cest
 - souběh tří směrů historických cest
- Novější cesty
- cesta vyřadující pravidelnější údržbu
- Hranice území
- Morava a české Slezsko
 - stará oblast (staré sídliště uvnitř nebo přechod s vyšší koncentrací pravěkých archeologických nálezů)



Autor: Jan Martinek
Centrum dopravního výzkumu, Oblast geoinformatiky, jan.martinek@cdv.cz
Výstup vznikl při řešení projektu NAKI č. DG6E020031 – Moravské křižovatky v rámci Programu na podporu aplikovaného výzkumu a experimentálního vývoje národních a kulturních institucí na léta 2016 až 2022 (NAKI II), financovaného Ministerstvem kultury ČR, © Centrum dopravního výzkumu, v.v.i., Univerzita Palackého v Olomouci, 2019

MINISTERSTVO
KULTURY
CENTRUM
DOPRAVNÍHO
VÝZKUMU

0 10 20 30 40 km
1 : 250 000