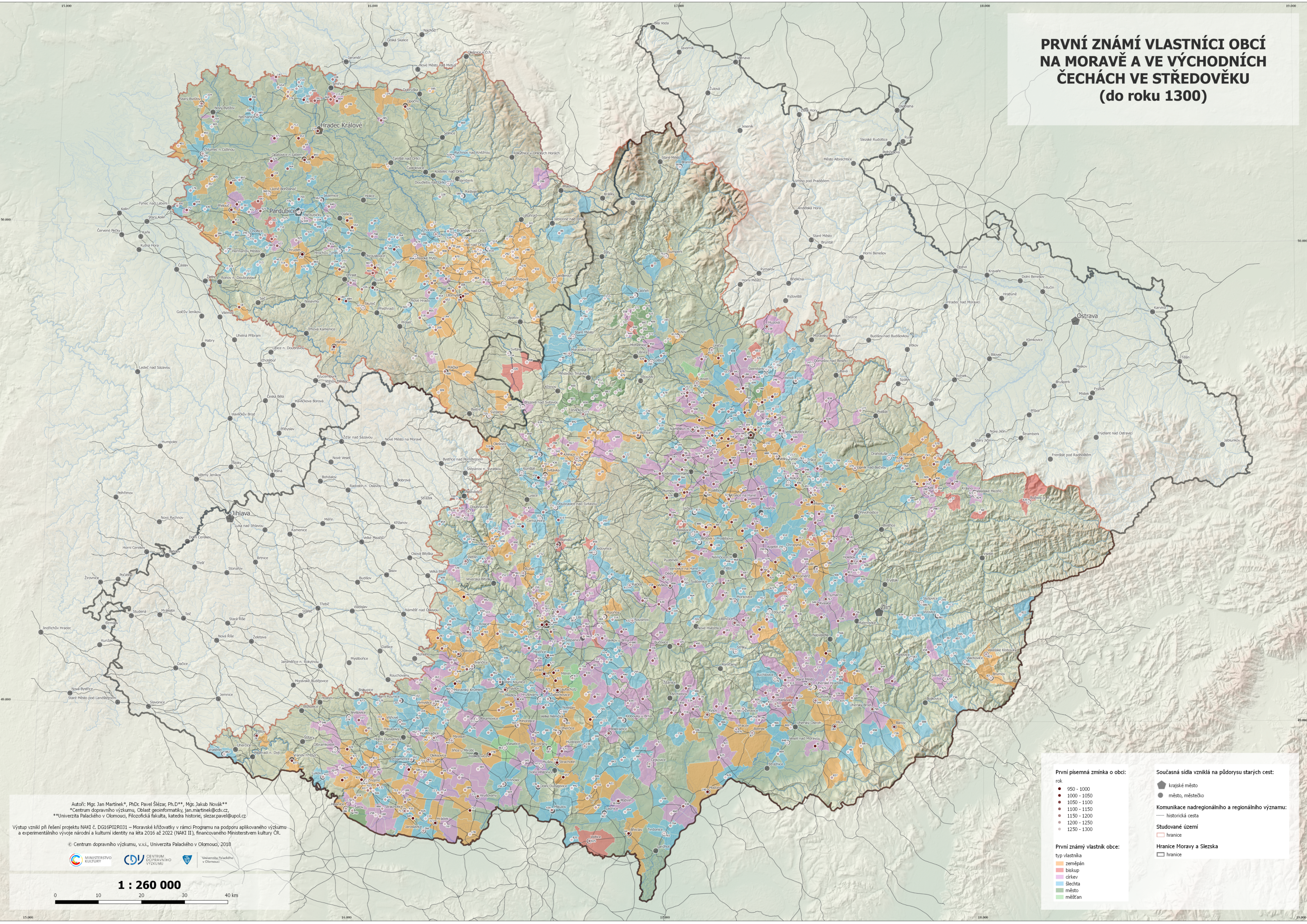


PRVNÍ ZNÁMÍ VLASTNÍCI OBCÍ NA MORAVĚ A VE VÝCHODNÍCH ČECHÁCH VE STŘEDOVĚKU (do roku 1300)



Autoři: Mgr. Jan Martinek*, Ph.D. Pavel Šlézár, Ph.D.**, Mgr. Jakub Novák**
 *Centrum dopravního výzkumu, Oblast geoinformatiky, jan.martinek@cdv.cz,
 **Univerzita Palackého v Olomouci, Filozofická fakulta, katedra historie, slezar.pavel@upol.cz

Výstup vznikl při řešení projektu NAKI č. DG16P02R031 – Moravské křižovatky v rámci Programu na podporu aplikovaného výzkumu a experimentálního vývoje národní a kulturní identity na léta 2016 až 2022 (NAKI II), financovaného Ministerstvem kultury ČR.

© Centrum dopravního výzkumu, v.v.i., Univerzita Palackého v Olomouci, 2018





1 : 260 000

0 10 20 30 40 km

První písemná zmínka o obci:

- rok
- 950 - 1000
- 1000 - 1050
- 1050 - 1100
- 1100 - 1150
- 1150 - 1200
- 1200 - 1250
- 1250 - 1300

První známí vlastníci obce:

typ vlastníka

- zeměpán
- biskup
- církev
- šlechta
- město
- měšťan

Současná sídla vznikají na půdorysu starých cest:

- krájské město
- město, městečko

Komunikace nadregionálního a regionálního významu:

- historická cesta

Studované území

- hranice
- hranice Moravy a Slezska
- hranice