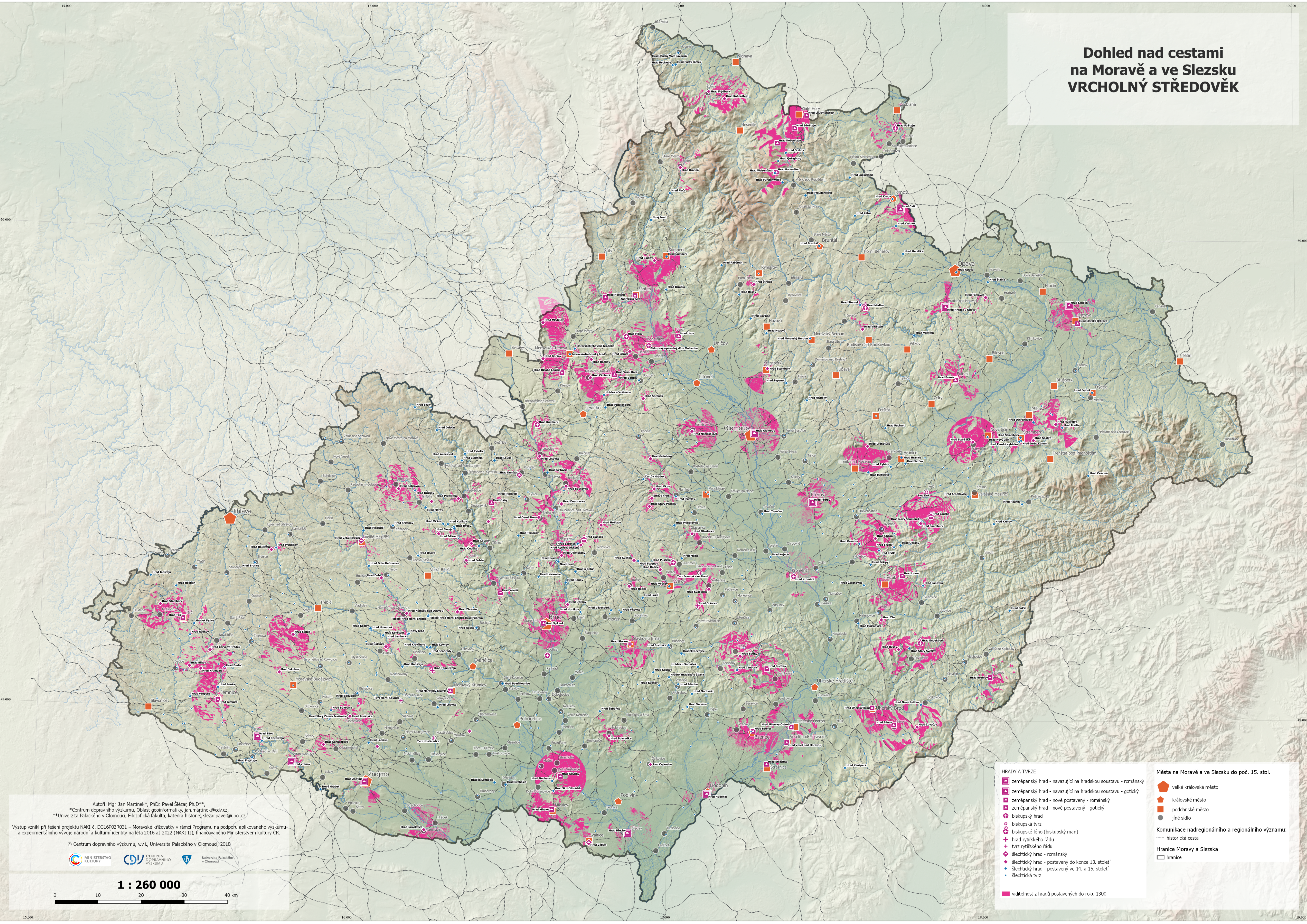


Dohled nad cestami na Moravě a ve Slezsku VRCHOLNÝ STŘEDOVĚK



HRADY A TVRZE

- zeměpánský hrad - navazující na hradskou soustavu - románský
- zeměpánský hrad - navazující na hradskou soustavu - gotický
- zeměpánský hrad - nově postavený - románský
- zeměpánský hrad - nově postavený - gotický
- ⊕ biskupský hrad
- ⊕ biskupská tvrz
- ⊕ biskupské léno (biskupský man)
- + hrad rytířského řádu
- + tvrz rytířského řádu
- ◆ šlechtický hrad - románský
- ◆ šlechtický hrad - postavený do konce 13. století
- ◆ šlechtický hrad - postavený ve 14. a 15. století
- ◆ šlechtická tvrz

Města na Moravě a ve Slezsku do poč. 15. stol.

- ⬢ velké královské město
- ⬢ královské město
- ⬢ poddanské město
- jiné sídlo

Komunikace nadregionálního a regionálního významu:

- historická cesta

Hranice Moravy a Slezska

- hranice

■ viditelnost z hradů postavených do roku 1300

Autoři: Mgr. Jan Martínek*, PhDr. Pavel Šlézár, Ph.D.**
 *Centrum dopravního výzkumu, Oblast geoinformatiky, jan.martinek@cdv.cz,
 **Univerzita Palackého v Olomouci, Filozofická fakulta, katedra historie, slezcapavel@upol.cz

Výstup vznikl při řešení projektu NAKI č. DG16P02R031 – Moravské křižovatky v rámci Programu na podporu aplikovaného výzkumu a experimentálního vývoje národní a kulturní identity na léta 2016 až 2022 (NAKI II), financovaného Ministerstvem kultury ČR.

© Centrum dopravního výzkumu, v.v.i., Univerzita Palackého v Olomouci, 2018

1 : 260 000

0 10 20 30 40 km

MINISTERSTVO KULTURY | CENTRUM DOPRAVNÍHO VÝZKUMU | Univerzita Palackého v Olomouci