

# Lokalita Křenov/Pohledy



*soubor specializovaných map s odborným obsahem*



Brno, 2017

## Lokalita Křenov/Pohledy

Předmětná lokalita se nachází v okrese Svitavy, na styku dvou katastrálních území Křenov a Pohledy, ve výšce 510 až 635 m n. m., v prostoru označovaném pomístními názvy Pohledský vrch a Kostelní les. Jedná se o významný přechod Českomoravského pomezí, kudy pronikaly historické cesty z Čech směrem na Moravu s pokračováním dále na východ na horní Povislí (Krakovsko) a na jihovýchod a jih do oblasti Velké dunajské kotliny.

### Společenské a přírodní podmínky podmiňující výběr lokality pro vedení dálkových cest

Přechodové místo Křenov/Pohledy je součástí systému východo-západních historických cest, které již od pravěku překračovaly Českomoravské pomezí a spojovaly Čechy s Moravou. V rámci tohoto systému měla lokalita Křenov/Pohledy přední místo, jelikož tudy procházela jedna z páteřních cest, směřující z Čech, odkud se postupně rozbíhala do jednotlivých částí Moravy.

Důležitým faktorem určujícím využití lokality pro vedení dálkových cest byla především strategická poloha přechodového místa v širší přechodové zóně mezi starými sídelními oblastmi východních Čech (Litomyšlsko) a severozápadní Moravy (Malá Haná). Při hledání optimálních tras pomocí GIS analýz bereme tyto oblasti jako výchozí/cílové.

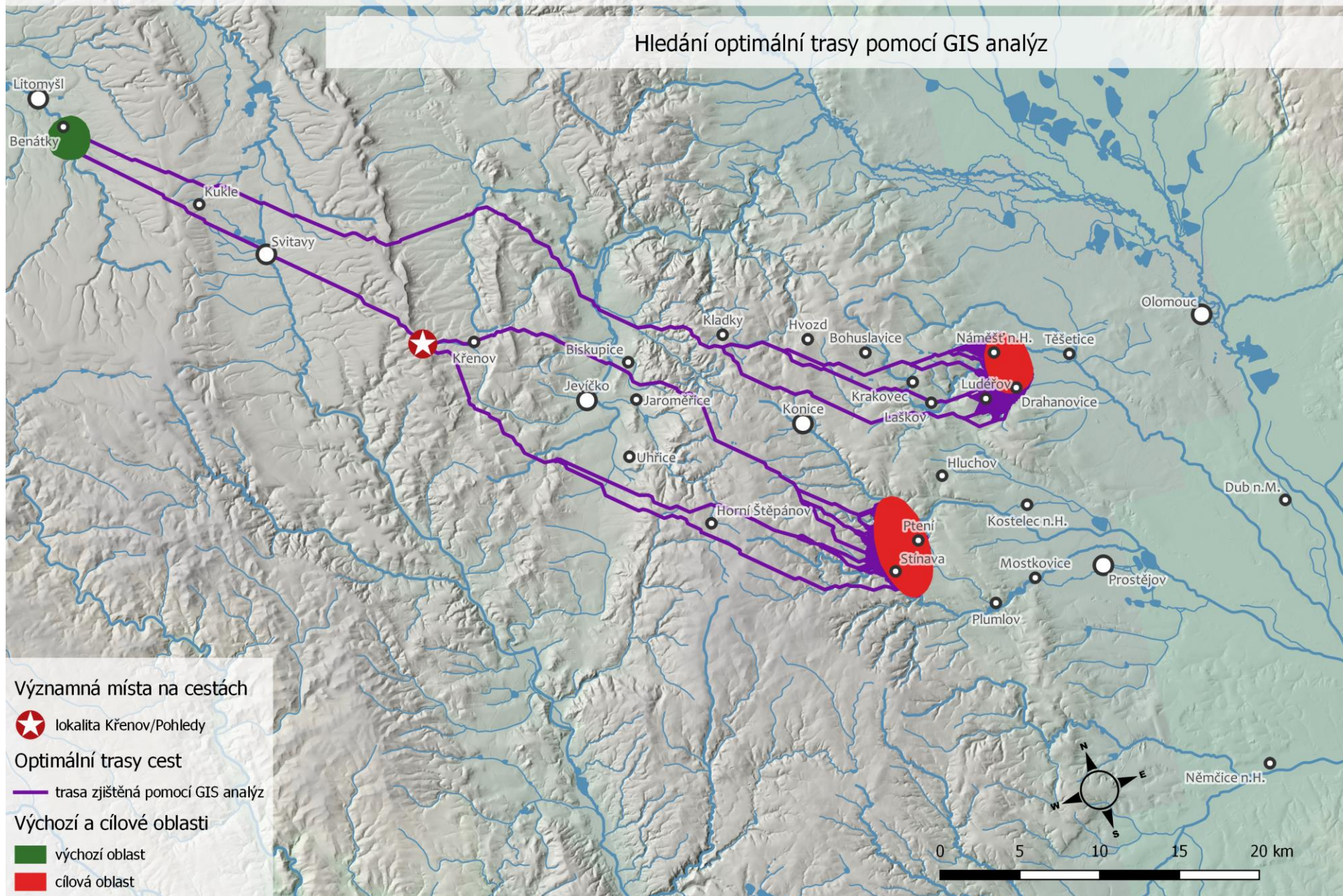
Samotný průběh cest je ovlivněn zejména přírodními podmínkami, nejvíce pak reliéfem terénu a strukturou říční sítě. Zásadní v tomto ohledu je průběh Hřebečovského hřbetu, který probíhá v délce cca 60 km od severu (od Sopotic) k jihu (po Letovice). Na trase z Čech na Moravu se jedná o nejvíce komplikovanou překážku, kterou je možné překonat jen na několika vybraných místech, přičemž jedním z nejschůdnějších je právě lokalita Křenov/Pohledy.

Z geomorfologického hlediska se jedná o tzv. kuestu, asymetrický hřeben, tvořený mírně ukloněnými vrstvami odolných hornin, které se střídají s vrstvami méně odolných hornin. Na horní hraně vystupují odolné spongolitické pískovce spodního turonu, které spočívají na nestabilním podloží sladkovodních cenomanských jílovců náchylných ke vzniku sesuvů. Příkré svahy orientované směrem k východu se sklony v rozmezí 35°-55° postupně přecházejí do mírnějších svahů o sklonu 15–35°.

Dále na východ svahy kuesty plynule přecházejí do prostoru Moravskotřebovské kotliny, odkud terén opět stoupá přes Malonínskou a Trnáveckou vrchovinu a následně již mírněji spadá až do oblasti Jevíčské sníženiny (prostoru Malé Hané). Na přechodové místo Křenov/Pohledy navazuje směrem k východu protáhlý hřbet, který probíhá napříč Moravskotřebovskou kotlinou, čímž vytváří ideální prostor pro vedení dopravního koridoru. Na jeho východním okraji se dnes nachází obec Křenov. Hřbet je také rozvodím toků Jevíčky a Třebůvky.

# Společenské a přírodní podmínky podmiňující výběr lokality Křenov/Pohledy pro vedení dálkových cest

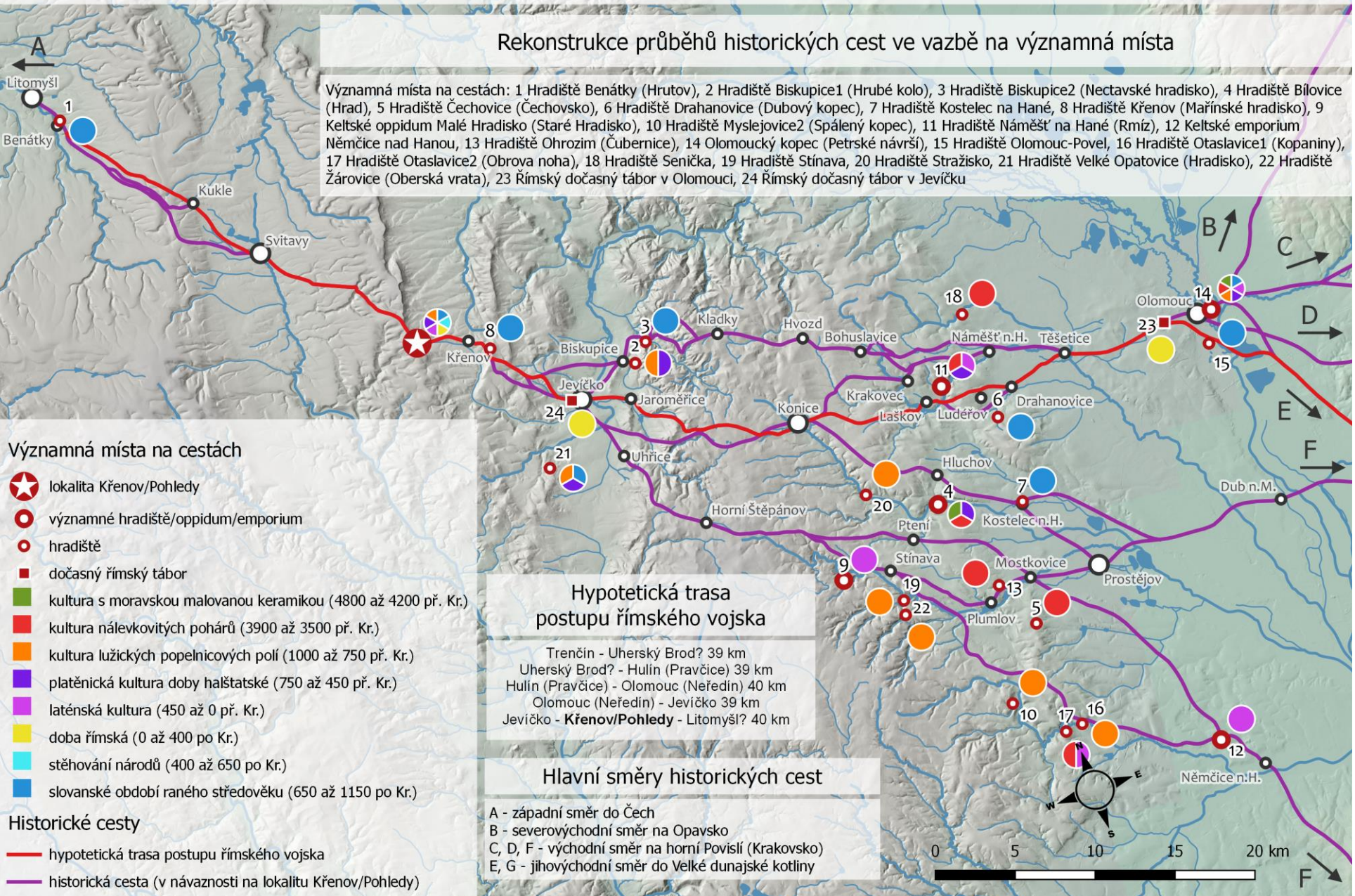
Hledání optimální trasy pomocí GIS analýz



# Lokalita Křenov/Pohledy na historické cestě z Čech na Moravu v pravěku a raném středověku

## Rekonstrukce průběhů historických cest ve vazbě na významná místa

Významná místa na cestách: 1 Hradiště Benátky (Hrutov), 2 Hradiště Biskupice1 (Hrubé kolo), 3 Hradiště Biskupice2 (Nectavské hradisko), 4 Hradiště Bílovice (Hrad), 5 Hradiště Čechovice (Čechovsko), 6 Hradiště Drahanovice (Dubový kopec), 7 Hradiště Kostelec na Hané, 8 Hradiště Křenov (Mařínské hradisko), 9 Keltské oppidum Malé Hradisko (Staré Hradisko), 10 Hradiště Myslejovice2 (Spálený kopec), 11 Hradiště Náměšť na Hané (Rmíz), 12 Keltské emporium Němčice nad Hanou, 13 Hradiště Ohrozim (Čubernice), 14 Olomoucký kopec (Petrské návrší), 15 Hradiště Olomouc-Povel, 16 Hradiště Otaslavice1 (Kopaniny), 17 Hradiště Otaslavice2 (Obroya noha), 18 Hradiště Senička, 19 Hradiště Stínava, 20 Hradiště Stražisko, 21 Hradiště Velké Opatovice (Hradisko), 22 Hradiště Žárovice (Oberská vrata), 23 Římský dočasný tábor v Olomouci, 24 Římský dočasný tábor v Jevíčku



### Významná místa na cestách

- lokalita Křenov/Pohledy
- významné hradiště/oppidum/emporium
- hradiště
- dočasný římský tábor
- kultura s moravskou malovanou keramikou (4800 až 4200 př. Kr.)
- kultura nálevkovitých pohárů (3900 až 3500 př. Kr.)
- kultura lužických popelnicových polí (1000 až 750 př. Kr.)
- platěnická kultura doby halštatské (750 až 450 př. Kr.)
- laténská kultura (450 až 0 př. Kr.)
- doba římská (0 až 400 po Kr.)
- stěhování národů (400 až 650 po Kr.)
- slovanské období raného středověku (650 až 1150 po Kr.)

### Historické cesty

- hypotetická trasa postupu římského vojska
- historická cesta (v návaznosti na lokalitu Křenov/Pohledy)

### Hypotetická trasa postupu římského vojska

Trenčín - Uherský Brod? 39 km  
 Uherský Brod? - Hulín (Pravčice) 39 km  
 Hulín (Pravčice) - Olomouc (Neředín) 40 km  
 Olomouc (Neředín) - Jevíčko 39 km  
 Jevíčko - Křenov/Pohledy - Litomyšl? 40 km

### Hlavní směry historických cest

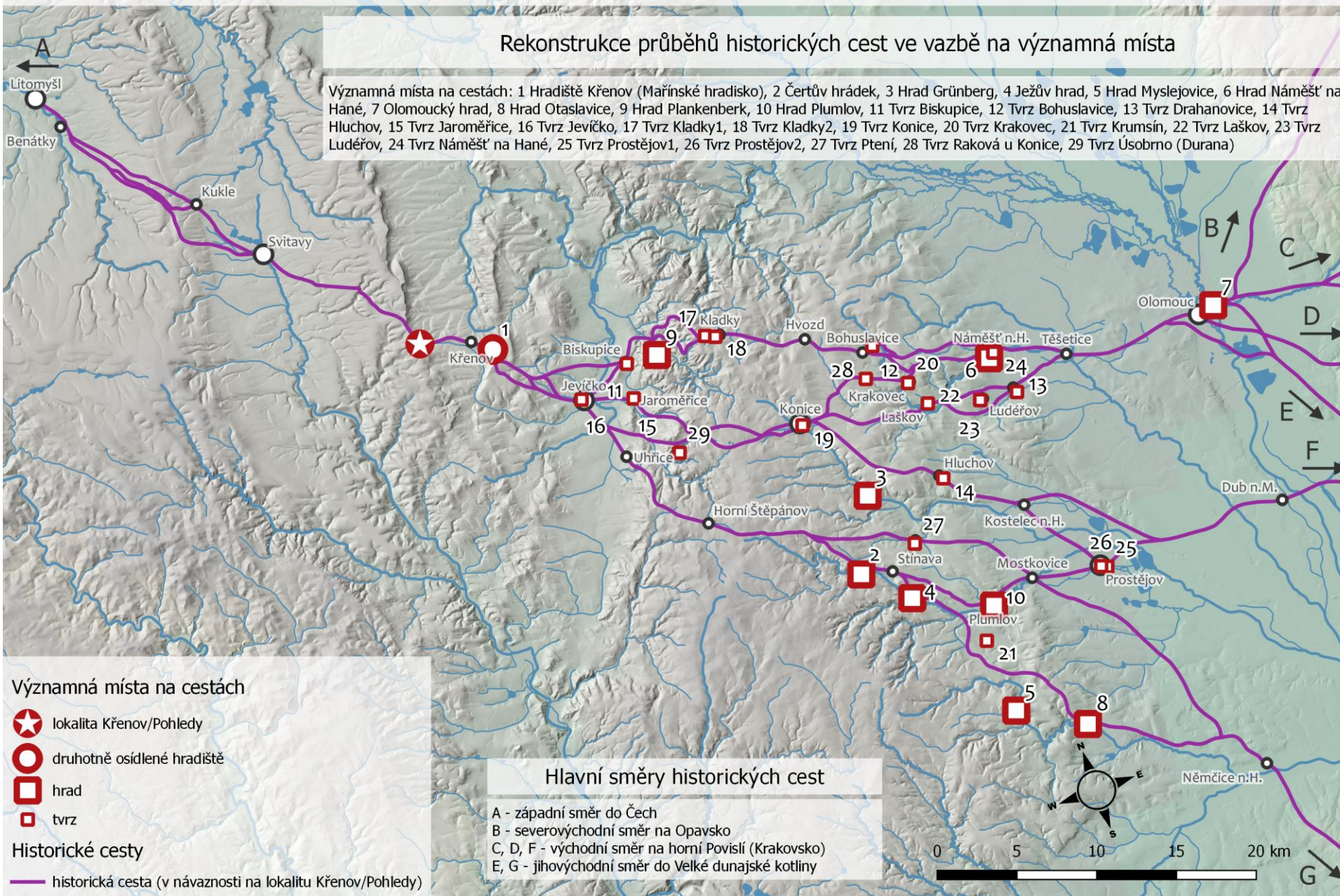
- A - západní směr do Čech
- B - severovýchodní směr na Opavsko
- C, D, F - východní směr na horní Povislí (Krakovsko)
- E, G - jihovýchodní směr do Velké dunajské kotliny

0 5 10 15 20 km

# Lokalita Křenov/Pohledy na historické cestě z Čech na Moravu ve vrcholném středověku

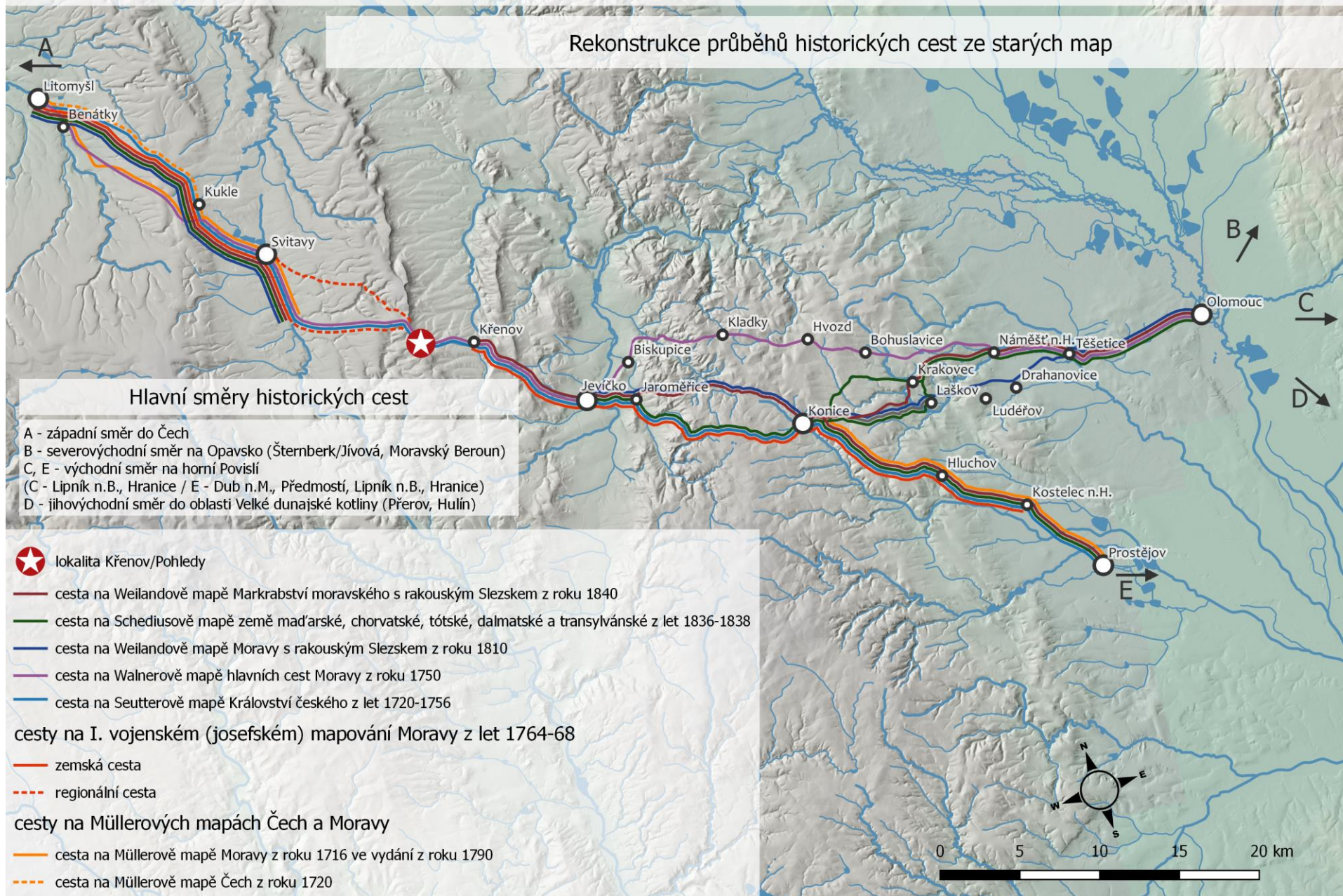
## Rekonstrukce průběhů historických cest ve vazbě na významná místa

Významná místa na cestách: 1 Hradiště Křenov (Mařinské hradisko), 2 Čertův hrádek, 3 Hrad Grünberg, 4 Ježův hrad, 5 Hrad Myslejovice, 6 Hrad Náměšť na Hané, 7 Olomoucký hrad, 8 Hrad Otaslavice, 9 Hrad Plankenberg, 10 Hrad Plumlov, 11 Tvrz Biskupice, 12 Tvrz Bohuslavice, 13 Tvrz Drahanovice, 14 Tvrz Hluchov, 15 Tvrz Jaroměřice, 16 Tvrz Jevíčko, 17 Tvrz Kladky, 18 Tvrz Kladky2, 19 Tvrz Konice, 20 Tvrz Krakovec, 21 Tvrz Krumstín, 22 Tvrz Laškov, 23 Tvrz Luděřov, 24 Tvrz Náměšť na Hané, 25 Tvrz Prostějov1, 26 Tvrz Prostějov2, 27 Tvrz Ptení, 28 Tvrz Raková u Konice, 29 Tvrz Úsobrno (Durana)



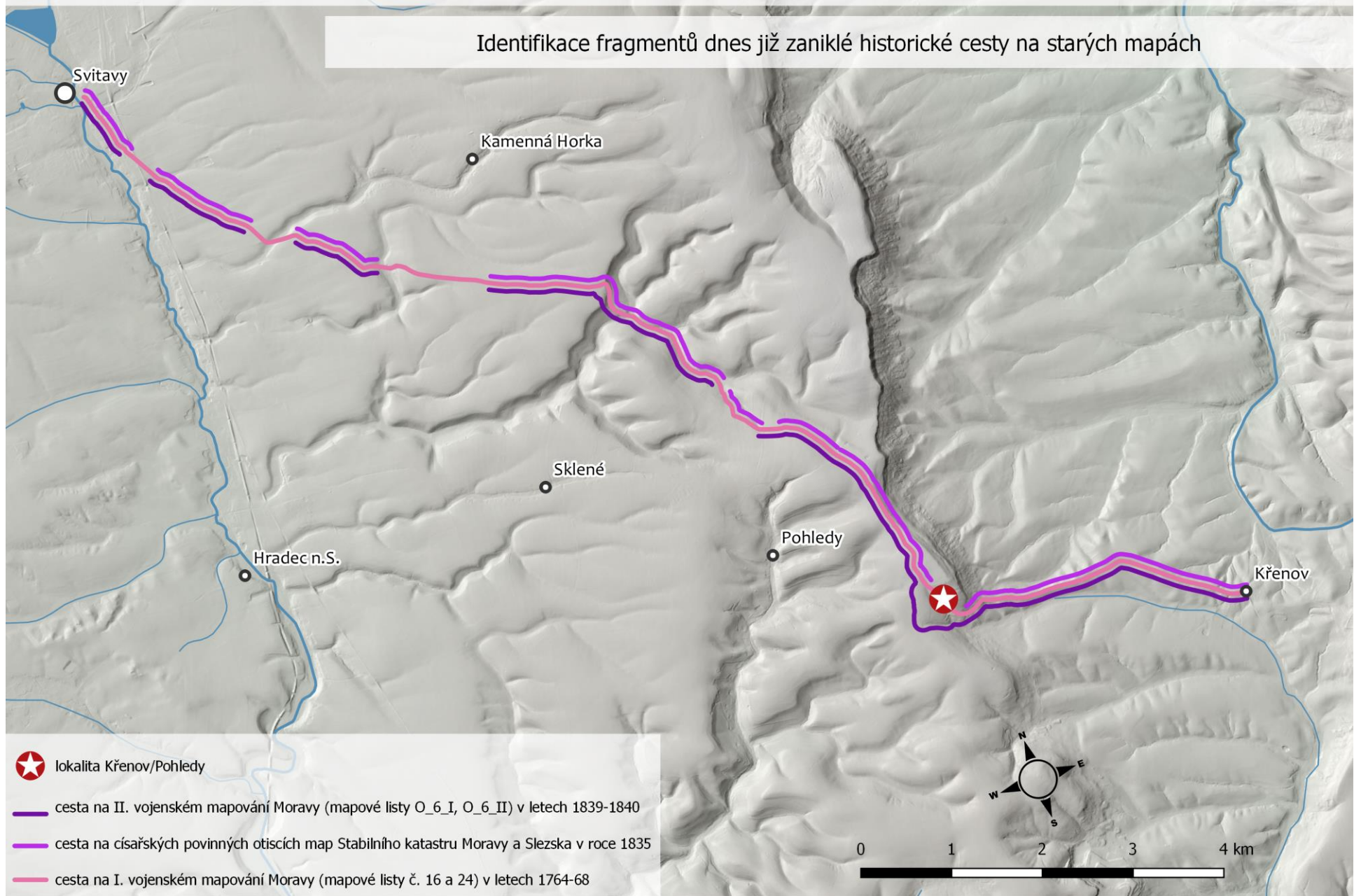
# Lokalita Křenov/Pohledy na historické cestě z Čech na Moravu v novověku

Rekonstrukce průběhů historických cest ze starých map



# Lokalita Křenov/Pohledy na původní historické cestě ze Svitav do Křenova

Identifikace fragmentů dnes již zaniklé historické cesty na starých mapách



# Terénní relikty vzniklé dopravní činností na lokalitě Křenov/Pohledy

Podélné sklony vybraných úseků cest

směr Sklené/Vlčí důl, Svitavy

směr Pohledy, Svitavy

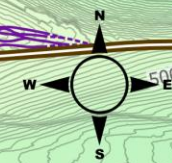


Úvozová cesta poblíž silnice č.366 z Jevíčka do Svitav.

směr Křenov, Jevíčko

## Terénní relikty cest

- současná cesta
- cesta z 19. století
- relikt staré úvozové cesty
- - - - - hypotetické pokračování cesty





## Terénní relikty vzniklé dopravní činností na lokalitě Křenov/Pohledy

Stínovaný model reliéfu z dat leteckého laserového skenování



# Morfometrické charakteristiky vybraných úseků cest na lokalitě Křenov/Pohledy

Podélné sklony vybraných úseků cest

směr Sklené/Vlčí důl, Svitavy

směr Pohledy, Svitavy

směr Křenov, Jevíčko

## Základní statistiky

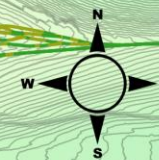
průměrný sklon cesty 7,6%  
maximální sklon cesty 44,8%  
medián 6,2%  
modus 3,3%

## Počty úseků pro jednotlivé intervaly sklonů

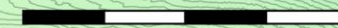


## Podélné sklony cest [%]

- 0.0 - 5.0
- 5.0 - 9.8
- 9.8 - 15.5
- 15.5 - 24.1
- 24.1 - 45.6

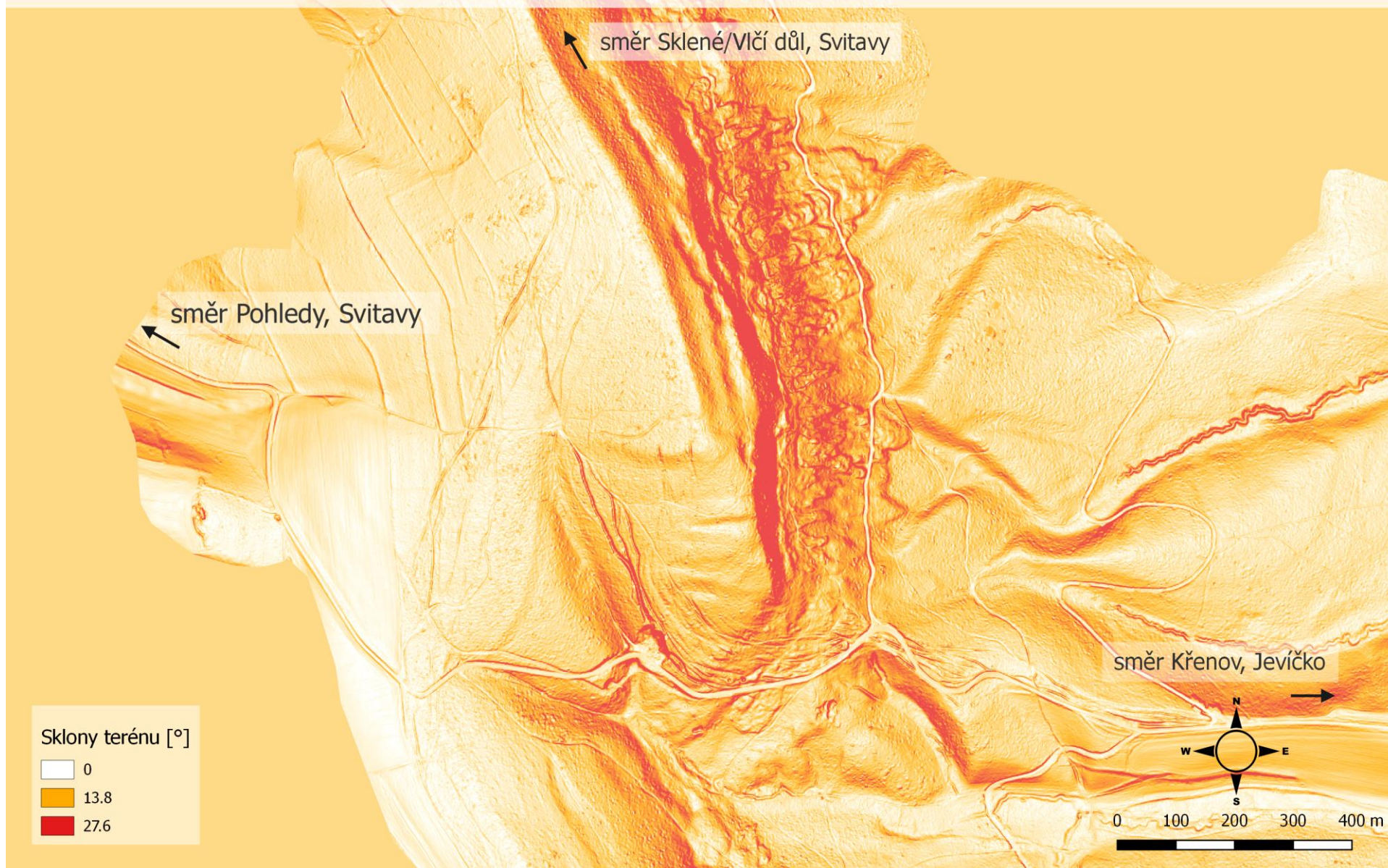


0 100 200 300 400 m



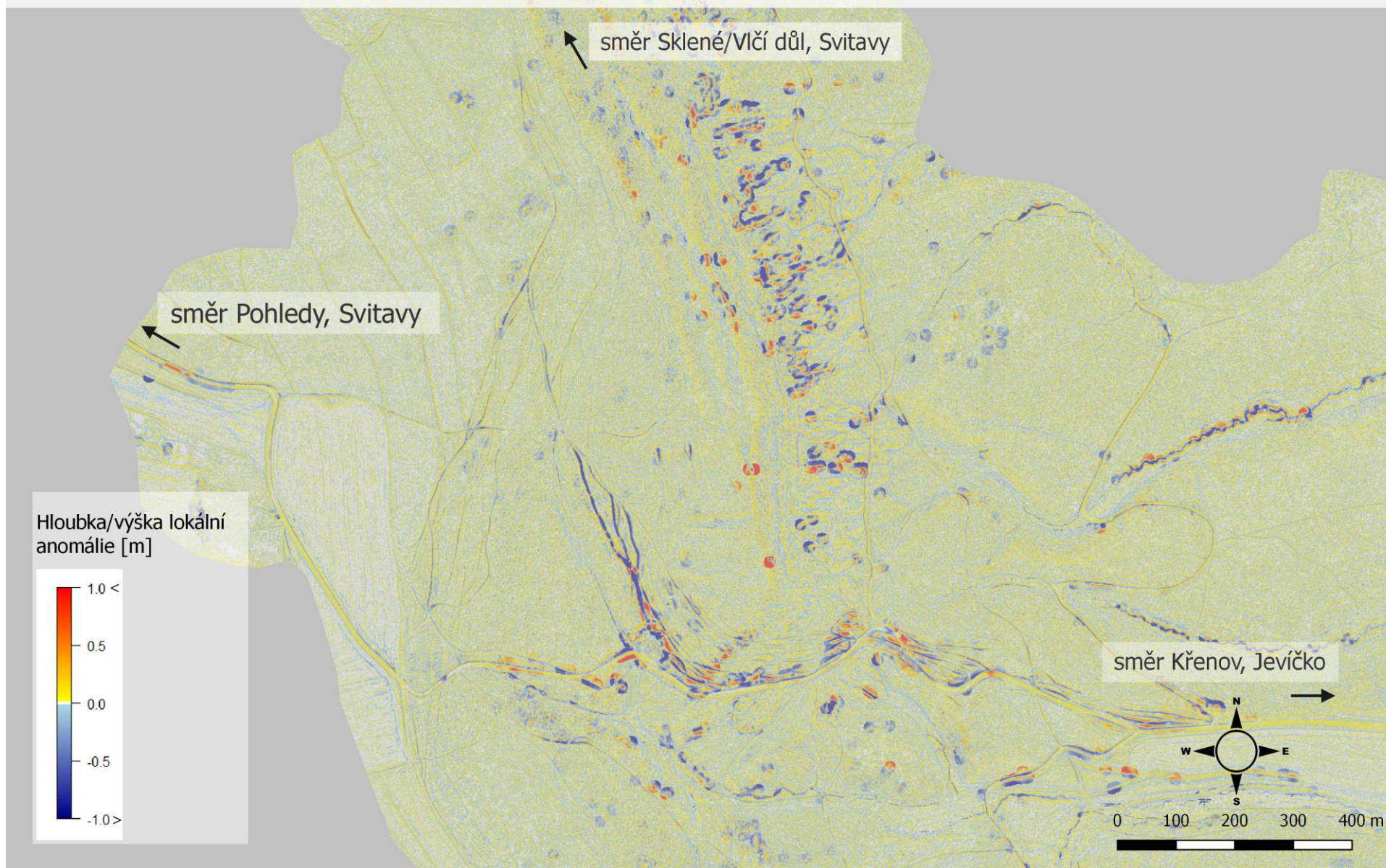
## Morfometrické charakteristiky vybraných úseků cest na lokalitě Křenov/Pohledy

Model sklonitosti terénu z dat leteckého laserového skenování



# Morfometrické charakteristiky vybraných úseků cest na lokalitě Křenov/Pohledy

Model lokálních anomálií z dat leteckého laserového skenování



# Morfometrické charakteristiky vybraných úseků cest na lokalitě Křenov/Pohledy

Podélné profily vybraných úseků cest

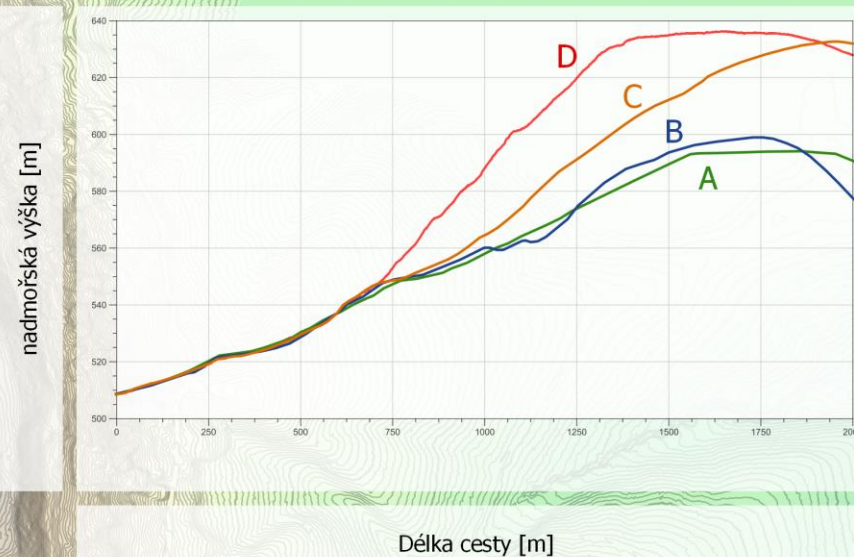
směr Sklené/Vlčí důl, Svitavy

**Základní statistiky  
sklonů cest  
na jednotlivých profilech [%]**

PROFIL	PRUM	MAX	MEDIAN	MODUS
A	4,8	9,1	5,5	5,8
B	5,7	24,3	4,7	4,1
C	8,4	25,5	7,3	6,1
D	8,2	22,7	6,5	3,5

směr Pohledy, Svitavy

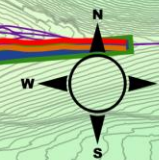
Podélné profily cest



Sledované úseky cest

- █ A) současná cesta
- █ B) cesta z 19. století
- █ C) středověká cesta - varianta A
- █ D) středověká cesta - varianta B

směr Křenov, Jevíčko



# Archeologické nálezy z lokality Křenov/Pohledy

Stáří archeologických nálezů

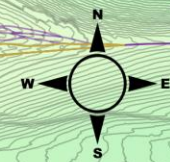
směr Sklené/Vlčí důl, Svitavy

směr Pohledy, Svitavy

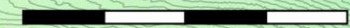
Stáří archeologických nálezů

- doba bronzová
- doba halštatská
- doba laténská
- doba římská
- stěhování národů
- raný středověk
- vrcholný středověk
- novověk
- datace nejistá

směr Křenov, Jevíčko



0 100 200 300 400 m



# Archeologické nálezy z lokality Křenov/Pohledy

## Třídění archeologických nálezů dle typu materiálu



zlatá mince, solidus, avers  
doba stěhování národů,  
císař Valentinianus III., r. 425-455,  
na mapě bod č. 4

směr Pohledy, Svitavy

směr Sklené/  
Vlčí důl, Svitavy



hlavice srpovitě jehlice, střední  
doba bronzová, na mapě bod č. 1



bronzová čelenka „Kronenhalsring“,  
doba železná, na mapě bod č. 2



bronzová ostruha, doba římská,  
2. až 3. století, na mapě bod č. 3



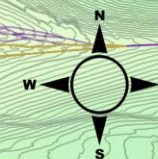
pražské groše (depot), avers,  
vrcholný středověk, na mapě bod č. 5



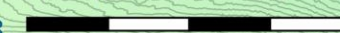
### Materiál

- 🟡 zlato
- stříbro
- bronz
- měď
- měď + stříbro
- jiná slitina mědi
- olovo
- železo

směr Křenov, Jevíčko



0 100 200 300 400 m



# Archeologické nálezy z lokality Křenov/Pohledy

Doklady o využívání koňské síly

